



夜間 クラス



より実践的な会話授業で、
自信を持って日本語を話せるようにトレーニングします。

2015年のスタート以来、600名以上の留学生を受け入れ、好評を博してきたJ国際学院の夜間クラスが7月よりリニューアルいたします！より実践的な会話授業に加えて、季節ごとの日本文化・行事体験など日本での暮らしに役立つプログラムが盛りだくさん！あなたもJ国際学院と一緒に勉強してみませんか？

概要

年4回 開講 (1月/4月/7月/10月)

授業時間 18:00~18:45
18:55~19:40
45分×3コマ 19:50~20:35

クラス 初級 I・II / 中・上級

費用 3ヵ月

156,000円

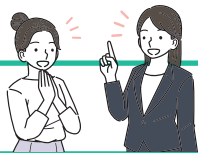
国際交流パーティー

.....
学んだ日本語を使って、日本人と実際にコミュニケーション体験。



夜間クラスのカリキュラム

日本語の授業はもちろん、日本での生活を満喫し、かつ安心安全に過ごすためのカリキュラムを全力展開します！
学生たちの日本での生活を応援します！



日本語授業



ただ語学としての日本語を学ぶだけでなく
実際に体験したり、日本の特色や文化、
日々の生活に役立つ情報なども学びましょう！
日本での暮らしにすぐ役立ちますよ！

【体験しよう!】

日本の家庭の人気 NO.1 料理
気になる (習いたい) NO.1 J-POP

【理解しよう!】

日本各地の特色
日本の常識・非常識、そして暗黙のルール!?



季節ごとの文化授業で、日本をもっと知ろう!

4月 茶道体験

7月 浴衣着付け体験 (盆踊り)

10月 神社文化について・年賀状作成体験

1月 節分 (恵方巻作り) ・かるた・書初め体験

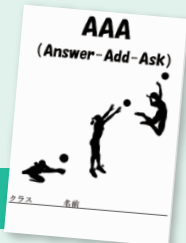
※文化授業の内容は、変更になることがあります



実践から はじめる授業

初級 I・II

オリジナル教材「AAA」を活用!
日本語を使いながら文法・語彙を同時に勉強するオリジナル会話トレーニングです。「AAA」を通して、一問一答の会話が続けられるようになります。



中・上級

オリジナル教材「ドラマの日本語」やオリジナル会話トレーニング教材「3/2/1」を使って、様々な場面に見合ったより適切な日本語をトレーニングします。また、関西の人々との距離を近づけるために役立つ関西弁授業も行います。



財国際生涯学習研究財団/財日本語教育振興協会認定校

J国際学院

Japanese International School

〒550-0012 大阪市西区立売堀 1-1-3

E-mail : info@jcom-ies.co.jp

HP : http://jcom-ies.co.jp/

