



ইন্টারন্যাশনাল লাইফলং লার্নিং রিসার্চ ফাউন্ডেশন
অ্যাসোসিয়েশন ফর দ্য প্রমোশন অফ জাপানিজ ল্যাংগুয়েজ এডুকেশন দ্বারা প্রত্যয়িত স্কুল

জে ইন্টারন্যাশনাল স্কুল

Japanese International School



[Facebook]



[Instagram]

ওসাকা সর্টিং, নশিওয়াবুড, ইতাচিবিরি, ১-১-৩, ওসাকা, ৫৫২-০০০২ জাপান

TEL : ০৬-৬৫৩২-৭৪৮০

URL : <http://jcom-ies.co.jp>

E-mail : info@jcom-ies.co.jp

夢はきっと叶う

Dreams Come True

আমাদের স্কুলের একটি দীর্ঘ ইতিহাস রয়েছে এবং এটি প্রকাশনা, আইটি, চিকিৎসা সেবা এবং শিক্ষার মতো বিস্তৃত ব্যবসার বিকাশ ঘটানো গ্রুপ অফ কোম্পানী "কোকুসাই সুশিনশা হোল্ডিংস" দ্বারা প্রতিষ্ঠিত একটি জাপানি ভাষা স্কুল। ২০০৪ সালে, স্কুলটি অ্যাসোসিয়েশন ফর দ্য প্রমোশন অফ জাপানিজ ল্যাঙ্গুয়েজ এডুকেশন দ্বারা প্রত্যয়িত হয়েছে।

উচ্চ শিক্ষায় যেতে ইচ্ছুক শিক্ষার্থীদের সহায়তা করার জন্য, আমরা প্রতিটি শিক্ষার্থীর শিক্ষাগত যোগ্যতা এবং উদ্দেশ্য অনুযায়ী স্বতন্ত্র নির্দেশনা প্রদান করে ভর্তি পরীক্ষার প্রস্তুতির কোর্স তৈরি করেছি।

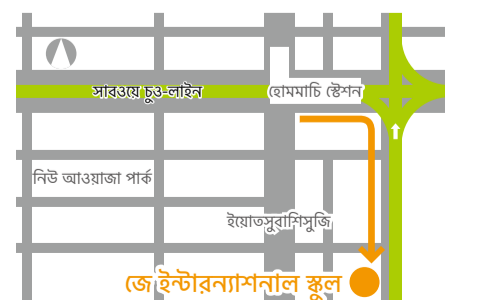
- ▶ ওসাকার কেন্দ্রে অবস্থিত একটি সুন্দর স্কুল ভবন!
- ▶ বিভিন্ন দেশীয় জাতীয়তার ভারসাম্য নিয়ে এক একটি ক্লাস!
- ▶ প্রতিটি পছন্দসই কোর্সের জন্য বিশেষ ক্লাস, যেমন বিশেষ উচ্চশিক্ষা-প্রস্তুতি ক্লাস এবং বিজনেস ক্লাস!
- ▶ "এক্সক্লুসিভ ক্যারিয়ার সিস্টেম" সহ একের পর এক নির্দেশিকা!
- ▶ পারফেক্ট পার্ট টাইম চাকরির পরিচয়!
- ▶ গ্রুপের পরিচালিত একটি ক্লিনিক রয়েছে! যা নিখুঁত স্বাস্থ্য সেবা প্রদান করে!



জে ইন্টারন্যাশনাল একাডেমির অবস্থান

আমাদের স্কুল ওসাকার কেন্দ্রে অবস্থিত, যা অত্যন্ত জাঁকজমক পূর্ণ, এবং যাতায়াতের জন্য অত্যন্ত সুবিধাজনক।

- সাবওয়ায়ে "হোমমাচি স্টেশন" এর ২১ নম্বর গेट থেকে ২ মিনিট পামে হেঁটে
- ১০ মিনিট পামে হেঁটে "শিনসাইবাশি" স্টেশন
- ট্রেনে ১০ মিনিট বা সাইকেলে ১৫ মিনিটে NAMBA/UMEDA যাওয়া যায়



INDEX

১

পাঠ্যক্রম এবং ক্লাস পরিচিতি

শিক্ষার্থীরা প্রতি ৩ মাসে ১ বার পরীক্ষা দেয়, আমরা ফলাফল বিশ্লেষণের মাধ্যমে পরামর্শ প্রদান করি

২

বিজনেস ক্লাস

জাপানে চাকরির লক্ষ্য

৩

সাক্ষ্যকালীন স্বল্পমেয়াদী ক্লাস

ক্লাসে আরও ব্যবহারিক কথোপকথন



৪

উচ্চশিক্ষায় সহায়তা

আপনার স্বপ্ন বাস্তবায়নে সাহায্য করার জন্য উচ্চ শিক্ষার জন্য পরিপূর্ণ সাপোর্ট

৫

বার্ষিক অনুষ্ঠান

ছাত্রজীবনে রঞ্জিত নানা আয়োজন

৬

খন্ডকালীন চাকরী

"ATEC" পার্ট-টাইম কাজ পেতে সাপোর্ট করে

৭

স্বাস্থ্যসেবা

"রেঞ্জ ক্লিনিক" রয়েছে তাই নিশ্চিত!

৮

বাসস্থান

আসুন প্রতিটি স্টাইল অনুযায়ী আপনি যে ধরণের রুমে থাকতে ইচ্ছুক তা খুঁজে বের করি!

১০

আবেদনের যোগ্যতা

টিউশন ফি এবং আবেদন প্রক্রিয়া

বিদেশী শিক্ষার্থীর-একটি দিন!

ছাত্রজীবন কল্পনা করুন!



কোকুসাই সুশিনশা হোল্ডিংস

কোকুসাই সুশিনশা হোল্ডিংস প্রকাশনা, শিক্ষা, নিয়োগ পরামর্শ, আইটি সরঞ্জাম উন্নয়ন এবং বিক্রয়, ব্যবস্থাপনা পরামর্শ, চিকিৎসা সেবা, নার্সিং কেয়ার এবং কল্যাণ এবং অন্যান্যক্রিয়া সহ বিস্তৃত ক্ষেত্রগুলিতে কাজ করে। এই পারস্পরিক সহযোগিতার মাধ্যমে, আমরা বিস্তৃত পরিসরের ব্যবহারকারীদের এবং বিভিন্ন ক্ষেত্রে এমন পরিষেবা সরবরাহ করতে সক্ষম হয়েছি যা সময়ের চাহিদা মেটায়।



কোকুসাই সুশিনশা হোল্ডিংস

প্রকাশনা সিনার্জি রিসার্চ ইনস্টিটিউট কোং, লিমিটেড হোজো নিউজ কোং, লিমিটেড। ইউএসপি ম্যানেজমেন্ট কোং, লি.
ম্যাগাজিন এডিটিং, ডিজাইন, ওয়েব প্রোডাকশন IED কোং, লি.
শিক্ষা জে ইন্টারন্যাশনাল স্কুল
নিয়োগ সংক্রান্ত পরামর্শ ATEC (এশিয়া ট্যালেন্টেড পার্সনেল এক্সচেঞ্জ কর্পোরেশন)
আইটি সিস্টেম R.O.D কোং, লিমিটেড R.O.D সার্ভিস কোং, লিমিটেড
ম্যানেজমেন্ট কনসালটিং IBC কোং, লিমিটেড
রিয়াল এস্টেট ম্যানেজমেন্ট রাকুয়ুশা কোং, লিমিটেড
চিকিৎসা সেবা, নার্সিং কেয়ার, কল্যাণ মেডিকেল কর্পোরেশন Renge ইউয়াইকাই Renge ক্লিনিক NPO Renge মেডিকেল গ্রুপ JAHC কোং, লিমিটেড ফেরিস কেয়ার কোং, লি. ACU এশিয়ান কেয়ার ইউনিয়ন কিরিশিমা ফোরাম
অন্ত্যেষ্টিক্রিয়া/জানাজা Ginga স্টেজ কোং, লি.
অধিভুক্ত প্রতিষ্ঠান ইন্টারন্যাশনাল লাইফলং লার্নিং রিসার্চ ফাউন্ডেশন এনজিও সিএফডিএফ এনজিও ACUP জেনারেল ইনকর্পোরেটেড এসোসিয়েশন লাইফ সেফটি কর্পোরেশন



১

পাঠ্যক্রম এবং ক্লাস পরিচিতি

শিক্ষার্থীরা প্রতি ৩ মাসে ১ বার পরীক্ষা দেয়, আমরা ফলাফল বিশ্লেষণের মাধ্যমে পরামর্শ প্রদান করি

উচ্চশিক্ষা-প্রস্তুতি কোর্স

স্নাতক স্কুল, বিশ্ববিদ্যালয় বা ভোকেশনাল স্কুলে যাওয়ার লক্ষ্যে থাকা শিক্ষার্থীদের জন্য

সাধারণ কোর্স

জাপানে (বা তাদের নিজ দেশে) চাকরি খোঁজার লক্ষ্যে থাকা শিক্ষার্থীদের এবং জাপানি ভাষা দক্ষতা উন্নত করার লক্ষ্যে থাকা শিক্ষার্থীদের জন্য

ছাত্রত্বের সময়কাল

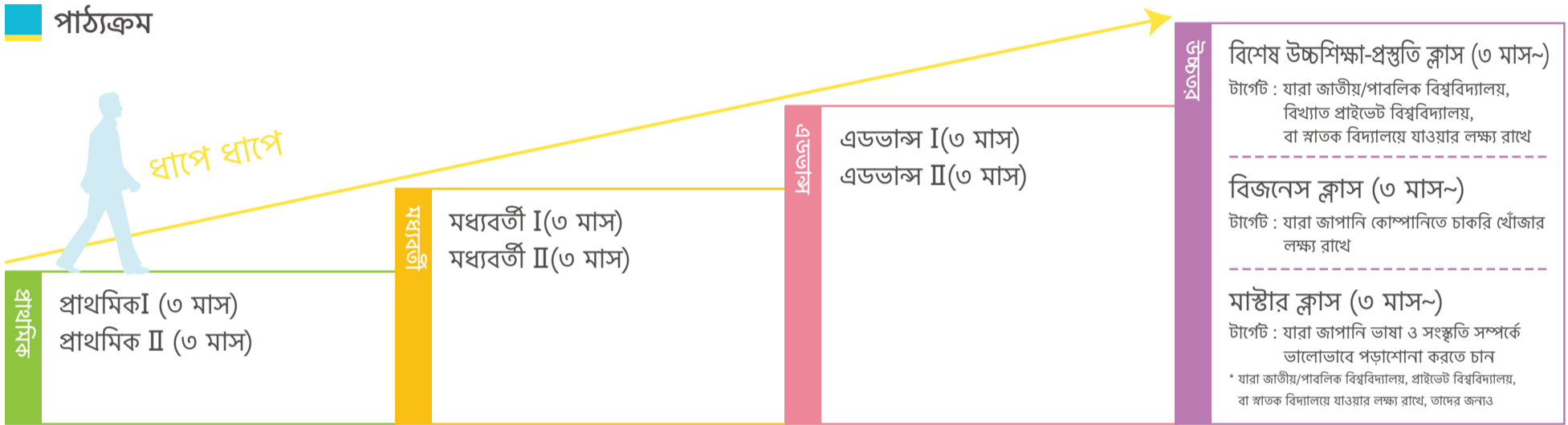
ভর্তির সময়কাল	এপ্রিল	জুলাই	অক্টোবর	জানুয়ারি
উচ্চশিক্ষা-প্রস্তুতি কোর্স	১ / ২ বছর	১ বছর ৯ মাস	১ বছর ৬ মাস	১ বছর ৩ মাস
সাধারণ কোর্স	১ বছর			

ক্লাসের সময়

ক্লাস দুটি ভাগে বিভক্ত: সকাল (৯:০০-১২:২০) এবং বিকেল (১৩:১০-১৬:৩০)।

ক্লাস	ক্লাসের সময়	টাগেট ক্লাস
সকালের ক্লাস	[১ম পিরিয়ড] ০৯:০০ থেকে ১০:৩০ পর্যন্ত [দ্বিতীয় পিরিয়ড] ১০:৫০ থেকে ১২:২০ পর্যন্ত	● মধ্যবর্তী I-II ● বিজনেস ক্লাস ● এডভান্স I-II ● মাস্টার ক্লাস ● বিশেষ উচ্চশিক্ষা-প্রস্তুতি ক্লাস
বিকেলের ক্লাস	[১ম পিরিয়ড] ১৩:১০ থেকে ১৪:৪০ পর্যন্ত [দ্বিতীয় পিরিয়ড] ১৫:০০ থেকে ১৬:৩০ পর্যন্ত	● প্রাথমিক I-II ● মধ্যবর্তী I-II

পাঠ্যক্রম



- সব লেভেলে যদি শিক্ষার্থী পরবর্তী লেভেলের যোগ্যতা অর্জন করতে পারে, তাহলে গ্রেড এডভান্স পরবর্তী লেভেলে যাওয়ার অনুমতি দেওয়া যেতে পারে।
- সকল লেভেলে সাধারণত: ছাত্র সংখ্যার উপর নির্ভর করে, কিছু ক্লাস যৌথভাবে দেওয়া হতে পারে (বা দেওয়া নাও হতে পারে)।

আপনি জাপানি ভাষা ব্যবহার করতে সক্ষম হবেন - সঠিকভাবে সাবলীলভাবে যথাযথভাবে -

প্রাথমিক

জাপানি ভাষার কাঠামো বুঝতে জাপানি ভাষায় যোগাযোগের জন্য প্রয়োজনীয় ন্যূনতম ভাষা জ্ঞান শিখতে এবং এটি পরিচিত বিষয়গুলিতে ব্যবহার করা হয়।

- ◆ জাপানি ভাষা দক্ষতা পরীক্ষা (JLPT) N5 থেকে N4 সমতুল্য

মধ্যবর্তী

শিক্ষার্থীরা বিশদ বর্ণনার জন্য প্রয়োজনীয় ভাষাগত জ্ঞান শেখার লক্ষ্য রাখে, যা প্রায়শই শুধুমাত্র কথ্য ভাষায় নয়, লিখিত ভাষাতেও ব্যবহৃত হয় এবং এটি ব্যবহার করে বিভিন্ন বিষয় ব্যাখ্যা করতে সক্ষম হয়।

- ◆ জাপানি ভাষা দক্ষতা পরীক্ষা (JLPT) N3 থেকে N2 প্রথমার্ধের সমতুল্য

এডভান্স

উদ্দেশ্য হল লিখিত ভাষা এবং আনুষ্ঠানিক পরিস্থিতিতে কথোপকথনের জন্য প্রয়োজনীয় ভাষা জ্ঞান শেখা এবং সেই জ্ঞান ব্যবহার করে অত্যন্ত বিমূর্ত (দুর্বোধ্য) বিষয়গুলিতে মতামত প্রকাশ করতে সক্ষম হওয়া।

- ◆ জাপানি ভাষা দক্ষতা পরীক্ষা (JLPT) N2 থেকে N1 দ্বিতীয়ার্ধের সমতুল্য

উচ্চতর

বিশেষ উচ্চশিক্ষা-প্রস্তুতি ক্লাস

শিক্ষার্থীরা জাপানি বিশ্ববিদ্যালয়গুলিতে ক্লাস বোঝার জন্য, প্রতিবেদন লেখার জন্য এবং উপস্থাপনা করার জন্য জাপানি ভাষার দক্ষতা অর্জন করবে, সেইসাথে শিক্ষক এবং সহপাঠীদের সাথে মতামত বিনিময়ের জন্য যোগাযোগ দক্ষতা অর্জন করতে পারবে।

বিজনেস ক্লাস

জাপানে চাকরি পাওয়ার পর, তথ্য সংগ্রহ করতে, ব্যবসার নথিগুলি বুঝতে এবং তৈরি করতে, প্রস্তাবনা এবং আলোচনার জন্য এবং কাজের সাথে সুচারুভাবে এগিয়ে যাওয়ার জন্য যোগাযোগের দক্ষতা অর্জন করতে জাপানি ভাষার দক্ষতা অর্জন করতে পারবে।

মাস্টার ক্লাস

শুধুমাত্র জাপানি ভাষা সঠিকভাবে ব্যবহার করতে সক্ষম হওয়াই নয়, বরং এটি সাবলীলভাবে এবং যথাযথভাবে ব্যবহার করতে সক্ষম হওয়া।

"মূল শিক্ষার উপকরণ" যা সব লেভেলে রয়েছে

শিক্ষার্থীদের চাহিদা মেটাতে আমরা সকল স্তরে শিক্ষার্থীদের জন্য মূল শিক্ষার উপকরণ তৈরি করে চলেছি। এর কারণ হল বইয়ের দোকানে বিক্রি হওয়া পাঠ্যপুস্তকের চেয়ে মূল উপকরণগুলি শিক্ষার্থীদের জন্য বেশি সহায়ক। মূল কথোপকথনের কার্যকলাপে, আপনি "দৈনিক কথোপকথন" ⇒ "বিস্তারিত ব্যাখ্যা" ⇒ "প্ররোচিত মতামত" থেকে ধাপে ধাপে জাপানি ভাষা শিখতে পারেন।

২

বিজনেস ক্লাস



জে ইন্টারন্যাশনাল স্কুল হল "Nisshinkyo Business Japanese-based Program Registration Project" এর জন্য একটি পাইলট স্কুল।

বাস্তব অভিজ্ঞতাই চাকরি খোঁজার ক্ষেত্রে সাফল্যের চাবিকাঠি! জাপানি ভাষার দক্ষতা, জাপানি সমাজ ও সংস্কৃতির সাথে খাপ খাইয়ে নেওয়ার ক্ষমতা এবং একজন কর্মজীবী প্রাপ্তবয়স্কদের মৌলিক দক্ষতা এবং বিভিন্ন ধরনের কর্মসংস্থান অনুশীলন প্রোগ্রামের সাথে একটি ক্লাস কারিকুলামের সাথে একটি চাকরির অফার জিতে নিন!



ক্লাস পাঠ্যক্রম

ব্যবসায়িক কথোপকথন, ব্যবসায়িক পঠন বোঝা, ব্যবসায়িক শিষ্টাচার, ব্যবসায়িক লেখার নির্দেশিকা, ব্যাকরণ অনুশীলন, আধুনিক সমাজের বর্তমান বিষয়, BJT ব্যবস্থা, ব্যক্তিগত পরামর্শ ইত্যাদি।



+

কর্মসংস্থান অনুশীলন কর্মসূচি

- ▶ ক্লাসরুমে এটা না করে! একটি বাস্তব অফিসে একটি মক ইন্টারভিউ অনুষ্ঠিত হয়!
- ▶ ইন্ডাস্ট্রির সর্বশেষ তথ্য শিখতে বিভিন্ন ইন্ডাস্ট্রির লেকচারারদের আমন্ত্রণ জানানো!
- ▶ স্বেচ্ছাসেবক স্টাফ হিসাবে বিভিন্ন স্থানীয় ইভেন্টে অংশগ্রহণ!
- ▶ বাস্তব কর্পোরেট সহযোগিতা! এবং সেলস প্রমোশন এর জন্য প্রচার সরঞ্জাম তৈরির পরিকল্পনা!



আবেদন নির্দেশিকা (যোগ্যতা)

- জাপানি ভাষার দক্ষতা N1 সমতুল্য (*অনলাইন ইন্টারভিউ সহ)
- বিশ্ববিদ্যালয়, জুনিয়র কলেজ বা ভোকেশনাল স্কুলের মতো উচ্চ শিক্ষা প্রতিষ্ঠান থেকে পাস বা পাস করার প্রত্যাশিত শিক্ষার্থী
- যারা সক্রিয়ভাবে ক্লাস বা চাকরির খোঁজে অংশ নিতে ইচ্ছুক

ধারণক্ষমতা ২০ জন

ভর্তির সময়কাল এপ্রিল/জুলাই/অক্টোবর/জানুয়ারি (*ভিসার কাটাগরির উপর নির্ভর করে)

* এই কোর্সের জন্য আমরা অনেক কোম্পানির সহযোগিতা পেয়ে যাচ্ছি।

৩

সাক্ষ্যকালীন স্বল্পমেয়াদী ক্লাস

জাপানি ক্লাসের পাশাপাশি, আপনি সম্পূর্ণরূপে জাপানে জীবন উপভোগ করতে পারেন।

এবং আমরা আপনাকে নিরাপদে এবং নিরাপদে আপনার সময় কাটাতে সাহায্য করার জন্য সম্পূর্ণরূপে একটি পাঠ্যক্রম তৈরি করব। আমরা জাপানে শিক্ষার্থীদের জীবন-যাপন কে সাপোর্ট করি!

ক্লাসে আরও ব্যবহারিক কথোপকথন

আমরা আপনাকে নিত্য ব্যবহারিক কথোপকথনের ক্লাসের মাধ্যমে প্রশিক্ষণ দেব, যাতে আপনি আত্মবিশ্বাসের সাথে জাপানি ভাষায় কথা বলতে পারেন।

প্রাথমিক I ক্লাস · প্রাথমিক II ক্লাস

আমাদের মূল শিক্ষার উপাদান "AAA" ক্লাসে ব্যবহৃত হয়!

এটি একটি আসল কথোপকথন প্রশিক্ষণ যেখানে আপনি জাপানি ভাষা ব্যবহার করার সময় একই সময়ে ব্যাকরণ এবং শব্দভান্ডার অধ্যয়ন করতে পারবেন। "AAA" এর মাধ্যমে আপনি একটি প্রশ্ন এবং একটি উত্তরের কথোপকথন চালিয়ে যেতে সক্ষম হবেন।



মধ্যবর্তী /এডভান্স

মূল শিক্ষণীয় উপাদান "নাটকে ব্যবহৃত জাপানি" এবং মূল কথোপকথনের প্রশিক্ষণ সামগ্রী "3 2 1" ব্যবহার করে, আমরা আপনাকে বিভিন্ন পরিস্থিতিতে আরও উপযুক্ত জাপানি ভাষায় প্রশিক্ষণ দেব। আমরা কানসাই উপভাষার ক্লাসও অফার করি যা আপনাকে কানসাইয়ের লোকদের কাছাকাছি যেতে সাহায্য করবে।



জাপান সম্পর্কে আরও জানার জন্য ড্রায়াল ক্লাস এবং সাংস্কৃতিক ক্লাস

জনপ্রিয় জাপানি বাড়ির রান্না, জে-পপ, জাপানি বৈশিষ্ট্য, চা চক্র অনুষ্ঠান, ইউকাটা ড্রেসিং, ধর্মীয় সংস্কৃতি, সেটসুবুন ইত্যাদি।

* ক্লাসের বিষয়বস্তু পরিবর্তন সাপেক্ষ।

আন্তর্জাতিক মত-বিনিময় পার্টি

ক্লাসের সময় ১৮:০০-২০:৩৫ (৪৫ মিনিট x ৩ ফ্রেম)

ক্লাস প্রাথমিক I ও II মধ্যবর্তী /এডভান্স



প্রকৃতপক্ষে জাপানিদের সাথে যোগাযোগ করতে আপনি যে জাপানি ভাষা গুলি শিখেছেন তা ব্যবহার করুন।



আপনার স্বপ্ন বাস্তবায়নে সাহায্য করার জন্য উচ্চ শিক্ষার জন্য পরিপূর্ণ সাপোর্ট

৬টি ব্যাকআপ সিস্টেম!

(১) এক্সক্লুসিভ ক্যারিয়ার সিস্টেম



প্রতিটি শিক্ষার্থীর জন্য একজন ফ্যাকাল্টি শিক্ষক নিয়োগ করা হবে যারা তাদের ক্যারিয়ার গঠনের দায়িত্বে থাকবেন এবং তারা উচ্চ শিক্ষায় না যাওয়া পর্যন্ত সহায়তা (যেমন স্কুল/ইউনিভার্সিটি নির্বাচন করা, স্কুলে আবেদনের জন্য প্রস্তুতি নেওয়া, ইন্টারভিউ অনুশীলন করা) প্রদান করবেন।

(২) উচ্চশিক্ষা নির্দেশিকা ভিডিও



এখানে অনেক নির্দেশিকা ভিডিও রয়েছে যা আপনাকে দেখাবে যে শিক্ষার পরবর্তী স্তরে যাওয়ার জন্য আপনাকে কী করতে হবে। এই ভিডিওগুলি সেই ছাত্রদের জন্য, যারা শিক্ষার পরবর্তী স্তরে যাওয়ার বিষয়ে প্রস্তুতি এবং আলোচনা করতে চায়।

(৩) উচ্চ শিক্ষার জন্য ব্রিফিং সেশন



শিক্ষার পরবর্তী স্তরে যাওয়ার জন্য আমরা নিয়মিত তথ্য সেশন রাখি। শিক্ষার্থীরা সরাসরি গ্রাজুয়েট স্কুল, বিশ্ববিদ্যালয় এবং ভোকেশনাল স্কুলের শিক্ষকদের কাছ থেকে তথ্য পেতে পারে।

(৪) স্কুল টুর



আপনি বিশ্ববিদ্যালয় এবং বৃত্তিমূলক স্কুল পরিদর্শন করার সুযোগ পাবেন, এবং আপনি সেখানে ক্লাসে যোগ দিতে পারবেন। আপনি একবার এই স্কুলগুলিতে গেলে আপনি এই স্কুলগুলি সম্পর্কে ভালভাবে জানতে পারবেন।

(৫) EJU/JLPT মক টেস্ট



প্রতিটি পরীক্ষার এক মাস আগে এটি করলে, আপনি আপনার বর্তমান পাসিং গ্রেড দেখতে পাবেন।

(৬) মনোনীত স্কুল সুপারিশ



বিশ্ববিদ্যালয় এবং ভোকেশনাল স্কুল সহ প্রায় ৪০ টি স্কুল, স্কুল সুপারিশ কোটা নির্ধারণ করেছে।

আপনার দুর্বলতা জানুন ! দক্ষতা পরীক্ষা !



দক্ষতা পরীক্ষার ওভারভিউ

বিষয়	মধ্যবর্তী ক্লাস এবং তার উপরে শিক্ষার্থীরা (※সকল কোর্স অনুরোধের ভিত্তিতে)
বাস্তবায়ন	বছরে ২ বার
বিষয়	শব্দভান্ডার, ব্যাকরণ, রিডিং (সর্বোচ্চ স্কোর ১৫০ পয়েন্ট প্রতিটি)

জাপানি ইন্টারন্যাশনাল স্কুল অরিজিনাল !

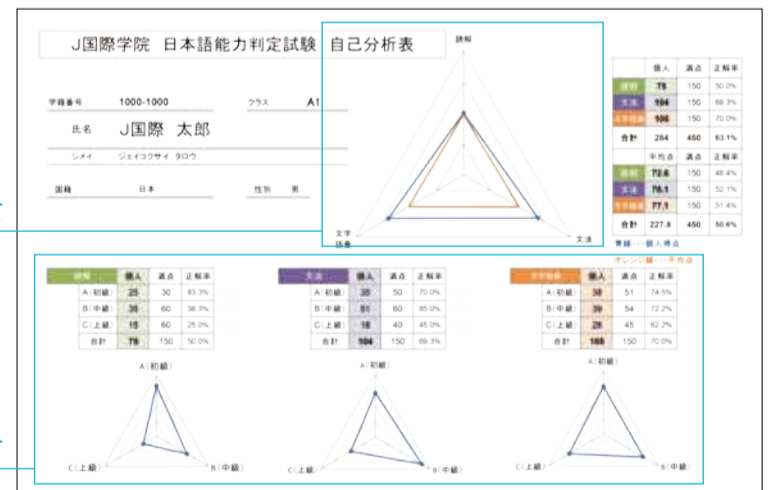
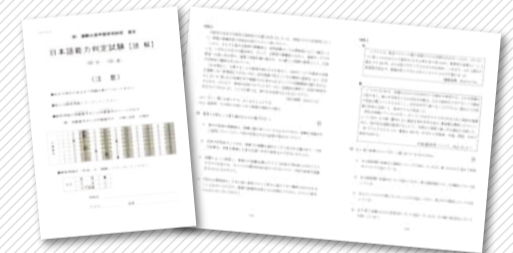
প্রতিটি শিক্ষার্থীকে বিশ্লেষণ শীট বিতরণ

চার্টে দুর্বল পয়েন্ট পরীক্ষার

ফেব্রুয়ারি এবং আগস্টে (JLPT এবং EJU এর প্রায় ৩ মাস আগে), জাপানিজ ইন্টারন্যাশনাল স্কুল একটি দক্ষতা পরীক্ষা করবে। পরীক্ষায় সব স্তরের প্রশ্ন থাকবে। তারপর, পরীক্ষার ফলাফলের বিশ্লেষণ সারণী প্রতিটি শিক্ষার্থীকে বিতরণ করা হবে। শিক্ষার্থীরা তাদের দুর্বলতাগুলি অনুধাপন করতে পারবে যা এই পরীক্ষার ফলাফল চার্ট দ্বারা প্রকাশিত হবে।

বিষয় এবং স্তর অনুসারে তালিকা প্রদর্শন

প্রাথমিক থেকে এডভান্স ক্লাস পর্যন্ত প্রশ্নের সুসম বন্টন!



জাপানিজ পরীক্ষার প্রস্তুতি সাপোর্ট J-Mugenjyuku

জাপানের জাতীয়/পাবলিক বা বিখ্যাত বেসরকারী বিশ্ববিদ্যালয়ে ভর্তির জন্য EJU-তে উচ্চ স্কোর পাওয়া গুরুত্বপূর্ণ! J-Mugenjyuku, থেকে আপনি উচ্চ স্কোর পাওয়ার কৌশল শিখতে পারবেন!

বিষয়

জাপানিজ, সাধারণ জ্ঞান, গণিত I, গণিত II, পদার্থবিদ্যা, রসায়ন, জীববিজ্ঞান, ইংরেজি

* পৃথক ফি প্রয়োজন। বিস্তারিত জানার জন্য মূল্য তালিকা দেখুন।



- অভিজ্ঞ শিক্ষক!
- এছাড়াও বিজ্ঞান বিষয় সমর্থন করে!
- এছাড়াও ইংরেজি (TOEIC/TOEFL প্রস্তুতি) রয়েছে!

উচ্চ শিক্ষায় প্রবেশের বার্ষিক সময়সূচী

	ফেব্রুয়ারি	মার্চ	এপ্রিল	মে	জুন	জুলাই	আগস্ট	সেপ্টেম্বর	অক্টোবর	নভেম্বর	ডিসেম্বর	জানুয়ারি	ফেব্রুয়ারি	মার্চ	এপ্রিল
বিভিন্ন পরীক্ষা	আন্তর্জাতিক ছাত্রদের জাপানি বিশ্ববিদ্যালয়ে ভর্তি পরীক্ষা EJU ১ম EJU আবেদন (মধ্য ফেব্রুয়ারী থেকে মার্চের মাঝামাঝি) → পরীক্ষা (জুন মাসের ৩য় রবিবার) → ফলাফল ঘোষণা (জুলাইয়ের শেষের দিকে) ২য় EJU আবেদন (জুলাই-এর মাঝামাঝি) → পরীক্ষা (নভেম্বরের ২য় রবিবার) → ফলাফল ঘোষণা (ডিসেম্বরের মাঝামাঝি)														
	জাপানি ভাষার দক্ষতা পরীক্ষা JLPT ১ম JLPT আবেদন (এপ্রিলের মাঝামাঝি) → পরীক্ষা (জুলাইয়ের প্রথম রবিবার) → ফলাফল ঘোষণা (আগস্টের শেষ থেকে সেপ্টেম্বরের শুরুতে) ২য় JLPT আবেদন (সেপ্টেম্বরের মাঝামাঝি) → পরীক্ষা (ডিসেম্বরের ১ম রবিবার) → ফলাফল ঘোষণা (জানুয়ারীর শেষ থেকে ফেব্রুয়ারির শুরুতে)														
	স্কুলের অভ্যন্তরীণ ● EJU মক পরীক্ষা ● JLPT মক পরীক্ষা ● দক্ষতা পরীক্ষা ● EJU মক পরীক্ষা ● JLPT মক পরীক্ষা ● দক্ষতা পরীক্ষা														
জাতীয় পাবলিক বিশ্ববিদ্যালয়	ওপেন ক্যাম্পাস আবেদন নথি প্রস্তুতি আবেদনের শুরু → পরীক্ষা শুরু → ফলাফল ঘোষণা → ভর্তি পদ্ধতি*														
বেসরকারি বিশ্ববিদ্যালয়	ওপেন ক্যাম্পাস আবেদন নথি প্রস্তুতি [প্যাটার্ন 2] আবেদন শুরু → পরীক্ষা শুরু → ফলাফল ঘোষণা → তালিকাভুক্তি পদ্ধতি* (প্রথম ও দ্বিতীয় সেমিস্টারের দুবার) [প্যাটার্ন 1] আবেদন শুরু → পরীক্ষা শুরু → ফলাফল ঘোষণা → ভর্তি পদ্ধতি* (আবেদনের সময়কাল স্কুলের উপর নির্ভর করে আলাদা হয়)														
ভোকেশনাল স্কুল	ওপেন ক্যাম্পাস AO ভর্তি পরীক্ষার আবেদন শুরু → আবেদনের অনুমতি মূল আবেদনের নথি জমা → পাস সাধারণ আবেদন শুরু → পরীক্ষা শুরু (যেকোনো সময়ে ※ পরীক্ষার সংখ্যা স্কুলের উপর নির্ভর করে পরিবর্তিত হয়) → ফলাফল ঘোষণা → ভর্তি পদ্ধতি*														
উচ্চশিক্ষায় সাপোর্ট	শিক্ষাগত দিকনির্দেশনা মূলক ভিডিও সরবরাহ করা (কীভাবে একটি স্কুল পছন্দ করবেন, অর্থ সম্পর্কে, পরীক্ষার দিন নোট করার জন্য পয়েন্ট ইত্যাদি) একজন ডেভিকোটেড কোর্স ম্যানেজার দ্বারা একের পর এক নির্দেশিকা (কাঙ্ক্ষিত স্কুলের জন্য পরামর্শ, আবেদনের নথি প্রস্তুত করার নির্দেশিকা, সাফল্যকারে নির্দেশিকা ইত্যাদি) শিক্ষামূলক রিফিং, স্কুল ট্যুর, ইত্যাদি বাস্তবায়ন।														
J ড্রিম স্কুল	EJU/JLPT/ইউনিভার্সিটি এন্ট্রান্স পরীক্ষার প্রস্তুতি														

* ভর্তি পদ্ধতি: টিউশনের অর্থপ্রদান সাধারণত ভর্তি অনুমতি পাওয়ার দুই সপ্তাহের মধ্যে হয়।

উচ্চশিক্ষা/পাশের রেকর্ড

মাস্টার্স কোর্স

জাতীয় এবং পাবলিক	● 東北大学大学院 ● 大阪教育大学大学院 ● 公立はこだて未来大学大学院	● 筑波大学大学院 ● 神戸大学大学院 ● 首都大学東京大学院	● 千葉大学大学院 ● 広島大学大学院 ● 大阪市立大学大学院	● 北陸先端科学技術大学院大学 ● 愛媛大学大学院 ● 大阪府立大学大学院	● 京都大学大学院 ● 九州大学大学院 ● 北九州市立大学大学院	● 大阪大学大学院 ● 長崎大学大学院
বেসরকারি	● 明治大学大学院 ● 関西学院大学大学院 ● 大阪経済大学大学院 ● 神戸情報大学院大学	● 早稲田大学大学院 ● 関西大学大学院 ● 大阪商業大学大学院	● 城西大学大学院 ● 同志社大学大学院 ● 摂南大学大学院	● 明海大学大学院 ● 立命館大学大学院 ● 佛教大学大学院	● 関西医科大学大学院 ● 近畿大学大学院 ● 追手門学院大学大学院	● 大阪歯科大学大学院 ● 桃山学院大学大学院 ● 流通科学大学大学院 আরো অনেক

বিশ্ববিদ্যালয়

জাতীয় এবং পাবলিক	● 北海道大学 ● 滋賀大学 ● 福岡教育大学 ● 北九州市立大学	● 小樽商科大学 ● 大阪大学 ● 熊本大学	● 北見工業大学 ● 大阪教育大学 ● 宮崎大学	● 東北大学 ● 神戸大学 ● 大分大学	● 秋田大学 ● 奈良女子大学 ● 鹿児島大学	● 新潟大学 ● 三重大学 ● 大阪府立大学	● 信州大学 ● 岡山大学 ● 大阪市立大学	● 千葉大学 ● 香川大学 ● 滋賀県立大学	● 京都大学 ● 愛媛大学 ● 高崎経済大学
বেসরকারি	● 慶応義塾大学 ● 立命館大学 ● 京都産業大学 ● 大阪学院大学 ● 佛教大学 ● 天理大学	● 早稲田大学 ● 関西学院大学 ● 拓殖大学 ● 大阪経済大学 ● 追手門学院大学 ● 神戸山手大学	● 上智大学 ● 南山大学 ● 専修大学 ● 大阪経済法科大学 ● 京都精華大学 ● 神戸国際大学	● 中央大学 ● 関西大学 ● 東京経済大学 ● 大阪産業大学 ● 大阪国際大学 ● 京都ノートルダム女子大学	● 同志社大学 ● 国士舘大学 ● 神奈川大学 ● 大阪成蹊大学 ● 関西外国語大学 ● 大阪観光大学	● 法政大学 ● 近畿大学 ● 獨協大学 ● 大阪芸術大学 ● 帝塚山大学 ● 日本経済大学	● 明治大学 ● 龍谷大学 ● 東海大学 ● 大阪商業大学 ● 大阪女学院大学 ● 東大阪大学	● 福岡大学 ● 東洋大学 ● 桃山学院大学 ● 阪南大学 ● 羽衣国際大学 ● 神戸医療福祉大学	● 立教大学 ● 日本大学 ● 京都外国語大学 ● 摂南大学 ● 流通科学大学 আরো অনেক

ভোকেশনাল স্কুল

[গেম/অ্যানিমেশন সম্পর্কিত]	● OCA大阪デザイン&IT専門学校 ● ECCコンピュータ専門学校 ● 大阪エンタテインメントデザイン専門学校 ● 大阪総合デザイン専門学校 ● 大阪情報コンピュータ専門学校 ● 清風情報工科学院 ● 大阪デザイナー専門学校 ● 日本アニメ・マンガ専門学校 ● HAL大阪 ● 専門学校東京ネットウエイブ ● 東京コミュニケーションアート専門学校 ● HAL東京	[আইটি সম্পর্কিত]	● ECCコンピュータ専門学校 ● 大阪情報コンピュータ専門学校 ● 清風情報工科学院 ● 新潟コンピュータ専門学校 ● 日本理工情報専門学校 ● HAL大阪 ● 奈良コンピュータ専門学校 ● 和歌山コンピュータビジネス専門学校 ● 専門学校東京理科大学 ● 専門学校HAL東京	[টুরিজম/হোটেল সম্পর্কিত]	● エール学園 ● ECC国際外語専門学校 ● 駿台観光&外語ビジネス専門学校 ● ホスピタリティ ツーリズム専門学校大阪 ● 大阪ブライダル専門学校 ● 大阪YMCA国際専門学校 ● 大原外語観光&ブライダルビューティー専門学校 ● 大阪観光専門学校 ● 東京観光専門学校 ● 大阪ホテル専門学校 ● 大阪観光ビジネス学院 ● 国際観光専門学校名古屋校	[বিজনেস সম্পর্কিত]	● エール学園 ● ECC国際外語専門学校 ● 大原簿記法律専門学校 ● 清風情報工科学院 ● 愛甲学院専門学校 ● 東亜経理専門学校 ● 専門学校アートカレッジ神戸 ● 長岡公務員・情報ビジネス専門学校 ● 駿台観光&外語ビジネス専門学校	[রাঁনা এবং কনফেশনারি প্রোডাক্ট]	● 辻調理師専門学校 ● 辻製菓専門学校 ● 大阪キャリアラー製菓調理専門学校 ● 東京すし和食調理専門学校 ● 東京製菓学校 ● 大阪調理製菓専門学校 ● 服部栄養専門学校	[ভাষা সম্পর্কিত]	● ECC国際外語専門学校 ● エール学園 ● 駿台観光&外語ビジネス専門学校 ● 大原簿記法律専門学校 ● 大阪バイオメディカル専門学校 ● 関西外語専門学校 [ফ্যাশন এবং ডিজাইন সম্পর্কিত]	● 専門学校ヒコ・みづのジュエリーカレッジ大阪 ● 大阪モード学園 ● 上田女子服飾専門学校 ● 文化服装学院 ● エス・モード・ジャパン ● ファッションビジネス カレッジ東京 [সঙ্গীত সম্পর্কিত]	● 大阪スクールオブミュージック専門学校 ● キャットミュージックカレッジ専門学校 ● 東放学園音楽専門学校 ● 東京スクールオブミュージック&ダンス専門学校 ● 専門学校ESPエンタテインメント大阪 ● 専門学校ミュージシャンズ・インスティテュート東京	[মোটরগাড়ি সম্পর্কিত]	● 専門学校新潟国際自動車大学校 ● 日本理工情報専門学校 ● 日本モータースポーツ専門学校	[আর্কিটেকচার সম্পর্কিত]	● 修成建設専門学校 ● 中央工学校OSAKA ● 大阪建設専門学校	[কৃষি/নার্সিং/কেয়ার সম্পর্কিত]	● 大阪バイオメディカル専門学校 ● 新潟農業・バイオ専門学校 ● 関西保育福祉専門学校 ● 大阪コミュニティワーカー専門学校 ● 近畿社会福祉専門学校 [ফটোগ্রাফি এবং আর্ট]	● 日本写真映像専門学校 ● 大阪美術専門学校 ● 東洋美術学校	[সৌন্দর্য সম্পর্কিত]	● ECCアーティスト美容専門学校 ● 大原外語観光&ブライダルビューティー専門学校	[প্রাণী সম্পর্কিত]	● 大阪ECO動物海洋専門学校	[অন্যান্য]	● 東海歯科医療専門学校 ● KBI関西聖書学院 ● ルネス紅葉スポーツ柔整専門学校 আরো অনেক
----------------------------	---	------------------	--	--------------------------	--	--------------------	--	---------------------------------	---	------------------	--	--	--	-----------------------	--	-------------------------	--	---------------------------------	--	--	----------------------	---	--------------------	-----------------	------------	--

বার্ষিক অনুষ্ঠান

এপ্রিল

- এপ্রিল নবীন বরণ অনুষ্ঠান
- ওরিয়েন্টেশন
- ছাত্র সংবর্ধনা



মে

- ইন্টারন্যাশনাল স্টুডেন্টদের জন্য জাপানিজ ইউনিভার্সিটি ভর্তির পরীক্ষা (EJU) মক টেস্ট
- এপ্রিল নতুন শিক্ষার্থীদের জন্য স্বাস্থ্য পরীক্ষা



জুন

- আন্তর্জাতিক JLPT মক টেস্ট
- শিক্ষা সফর
- এপ্রিল টার্ম ফাইনাল পরীক্ষা

জুলাই

- জুলাই নবীন বরণ অনুষ্ঠান
- ওরিয়েন্টেশন
- সাধারণ জীবন রক্ষাকারী প্রশিক্ষণ
- একাডেমিক নির্দেশিকা



আগস্ট

- গ্রীষ্মকালীন ছুটি
- জুলাই নতুন শিক্ষার্থীদের জন্য স্বাস্থ্য পরীক্ষা
- অভ্যন্তরীণ দক্ষতা পরীক্ষা



সেপ্টেম্বর

- জুলাই টার্ম ফাইনাল পরীক্ষা

অক্টোবর

- অক্টোবর নবীন বরণ অনুষ্ঠান
- ছাত্র সংবর্ধনা
- ইন্টারন্যাশনাল স্টুডেন্টদের জন্য জাপানিজ ইউনিভার্সিটি ভর্তির পরীক্ষা (EJU) মক টেস্ট
- ওরিয়েন্টেশন
- একাডেমিক নির্দেশিকা

নভেম্বর

- আন্তর্জাতিক JLPT মক টেস্ট
- অক্টোবর নতুন শিক্ষার্থীদের জন্য স্বাস্থ্য পরীক্ষা
- খেলাধুলা দিবস



ডিসেম্বর

- অক্টোবর টার্ম ফাইনাল পরীক্ষা



জানুয়ারী

- জানুয়ারী নবীন বরণ অনুষ্ঠান
- ওরিয়েন্টেশন
- সাধারণ জীবন রক্ষাকারী প্রশিক্ষণ

ফেব্রুয়ারি

- জানুয়ারী নতুন শিক্ষার্থীদের জন্য স্বাস্থ্য পরীক্ষা
- অভ্যন্তরীণ দক্ষতা পরীক্ষা
- সার্টিফাইড কেয়ার ওয়ার্কার কোর্স (শুধুমাত্র পাস করা শিক্ষার্থীদের জন্য)
- প্রাকটিক্যাল জাপানি ভাষা কোর্স (শুধুমাত্র পাস করা শিক্ষার্থীদের জন্য)



মার্চ

- বক্তৃতা প্রতিযোগিতা
- শিক্ষা সফর
- জানুয়ারী টার্ম ফাইনাল পরীক্ষা
- স্নাতক সমাবর্তন (বিদায় অনুষ্ঠান)



৬

খণ্ডকালীন চাকরী

"ATEC" আপনাকে খণ্ডকালীন চাকরির সাথে পরিচয় করিয়ে দেবে!

ATEC (এশিয়া ট্যালেন্টেড পার্সনেল এন্ডচেঞ্জ কর্পোরেশন)

ATEC আন্তর্জাতিক ছাত্রদের বিশেষায়িত একটি হাকেন কোম্পানি। আন্তর্জাতিক ছাত্রদের জন্য, আমরা জাপানি ব্যবসায়িক আচরণ, অভিবাদন এবং যোগাযোগ দক্ষতা উন্নত করার লক্ষ্যে প্রশিক্ষণ প্রদান করি এবং সেগুলি কোম্পানিগুলিতে পাঠাই। আমরা জে কোকুসাই গাকুইনে ভর্তি হওয়া ছাত্রদের খণ্ডকালীন চাকরির প্রতিশ্রুতি দিই! আমি এমনকি শিক্ষানবিস শিক্ষার্থীদের জন্য খণ্ডকালীন চাকরির ব্যবস্থা করি।

* আইন অনুসারে, ওয়ার্কিং হলিডে ভিসা ধারণকারীদের আয়ের ২০.৪২% আয়কর দিতে হবে। (গার্হস্থ্য আয়কর হিসাবে)

যদি একজন আন্তর্জাতিক ছাত্র জাপানের বিচার মন্ত্রণালয় থেকে "প্রদত্ত আবাসিক স্থিতির অধীনে অনুমোদিত ক্রিয়াকলাপ ব্যতীত অন্য কার্যকলাপে জড়িত হওয়ার অনুমতি" পায়, তবে সে আইনি কাঠামোর মধ্যে খণ্ডকালীন কাজ করতে সক্ষম হবে। যে আইনগুলি অবশ্যই পালন করা উচিত তা নিম্নরূপ।

- ৭ দিনের মধ্যে কাজের সময় ২৮ ঘণ্টার বেশী নয়
- স্কুল দীর্ঘ ছুটির সময়, কাজের সময় প্রতি ৭ দিনে ২৮ ঘণ্টার পরিবর্তে প্রতিদিন ৮ ঘণ্টার মধ্যে সীমাবদ্ধ থাকে।
- প্রাপ্তবয়স্কদের বিনোদন প্রতিষ্ঠান এবং জুয়া প্রতিষ্ঠানে কাজ করা বা প্রবেশ নিষিদ্ধ। ইত্যাদি

কর্মসংস্থানের পরিসংখ্যান

আমরা অনেক আন্তর্জাতিক শিক্ষার্থীকে তাদের খণ্ডকালীন চাকরির জন্য বিভিন্ন কোম্পানি এবং স্টোরে (পরিষেবা শিল্প, উৎপাদন শিল্প, ইত্যাদি) প্রেরণ করছি।

"কর্মস্থলের উদাহরণ"

কর্মক্ষেত্র	কাজের ধরণ	জাপানি লেবেল
উৎপাদনমুখী কোম্পানি	অনুবাদক/দোভাষী	অ্যাডভান্সড
রেস্টুরেন্ট	খাদ্য পরিবেশক	ইন্টারমিডিয়েট বা তার উপরে
	রান্নাঘরের কাজ	প্রাথমিক
লব্ধি কোম্পানি	লেপ/বালিশ/কাপড় পরিষ্কার	প্রাথমিক
হোটেল	রুম পরিষ্কার	প্রাথমিক
ক্লিনিং কোম্পানি	ক্লিনিং কোম্পানি	প্রাথমিক
পরিষেবা সুবিধা	কেয়ারগিভার/নার্সিং	প্রাথমিক

* ঘণ্টাপ্রতি মজুরি কাজের ধরণের উপর নির্ভর করে পরিবর্তিত হয়, তবে কাজ যাই হোক না কেন, এটি প্রতিটি প্রিফেকচার দ্বারা নির্ধারিত ন্যূনতম মজুরির চেয়ে কম হবে না। [বিস্তারিত জানতে যোগাযোগ করুন]



ATEC-এর অবস্থান (পায়ে হেটে: প্রায় ৩ মিনিট)



৭

স্বাস্থ্যসেবা

শিক্ষার্থীরা বিনামূল্যে বা স্বল্প খরচে "রেঞ্জ ক্লিনিক" এ চিকিৎসা নিতে পারবে!

রেঞ্জ ক্লিনিক 《ডেন্টাল • সাধারণ স্বাস্থ্য-সেবা》

জে ইন্টারন্যাশনাল স্কুল এর ছাত্ররা রেঞ্জ ক্লিনিকের বিনামূল্যের/স্বল্পমূল্যের চিকিৎসা প্রকল্পের উপর ভিত্তি করে কিছু শর্ত পূরণ করলে বিনামূল্যে বা কম খরচে চিকিৎসা নিতে পারে।



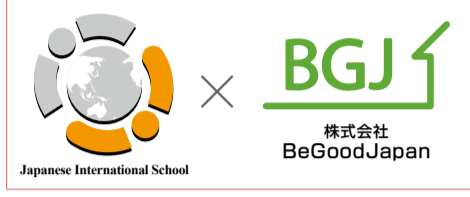
▲ স্বাস্থ্য পরীক্ষা

রেঞ্জ ক্লিনিকের অবস্থান (পায়ে হেটে: প্রায় ৩ মিনিট)



আসুন প্রতিটি স্টাইল অনুযায়ী আপনি যে ধরণের রুমে থাকতে ইচ্ছুক তা খুঁজে বের করি!

আমাদের স্কুলে 4 জনের কক্ষের একটি ডরমেটরি আছে। এছাড়াও আমাদের রিয়েল স্টেট কোম্পানি Arcadia Kanzai Co., Ltd. এর সাথে একটি অংশীদারিত্ব রয়েছে, যাতে আপনি আপনার পছন্দসই শর্তের উপর ভিত্তি করে একক-কক্ষের ভাড়া রুম অনুসন্ধান করতে পারেন। এছাড়াও, আমাদের "BeGood Japan Co., Ltd" এর সাথে অংশীদারিত্ব আছে, যেটি একটি শেয়ার হাউস পরিচালনা করে এবং আমরা NAMBA এলাকায় শেয়ার হাউসও চালু করেছি।



স্টুডেন্ট ডরমেটরি (4 জনের কক্ষ)



স্কুল থেকে সাইকেলে ৩০ থেকে ৪০ মিনিটের মধ্যে আমাদের বেশ কয়েকটি ডরমেটরি রয়েছে।

উদাহরণ

ভাড়া প্রতি মাসে ২৬,০০০ ইয়েন~
(ইউটিলিটি বিল/ খরচ অনুযায়ী ইন্টারনেট বিল/অন্তর্ভুক্ত)

বিস্তারিত জানতে
এখানে ক্লিক করুন



* প্রথম রুম প্রবেশ ফি দিতে হবে। নিয়মিত ছাত্র ¥৫৩,০০০ (প্রাথমিক ৬ মাসের চুক্তি), স্বল্পমেয়াদী ছাত্র ¥৩২,০০০ (প্রাথমিক ৩-মাসের চুক্তি)।

বাসায় উঠা পর্যন্ত
পদক্ষেপ সমূহ

স্কুলে ছাত্রবাসের আবেদন
জমা দিতে হবে

ডরমেটরি স্থানান্তরের নির্ধারিত
তারিখের প্রায় ১ মাস আগে
নিশ্চিত করা হবে

প্রাথমিক খরচের জন্য অগ্রিম পেমেন্ট
(বিদেশী রেমিট্যান্স দ্বারা)

জাপানে এসে একটি চুক্তি
স্বাক্ষর করতে হবে

ভাড়া বাসায় বসবাসের
নির্দেশনা

ছাত্রবাসে যাওয়ার বিষয়ে অনুগ্রহ করে জে কোকুসাই গাকুইনের সাথে যোগাযোগ করুন।

সিঙ্গেল রুম



Arcadia Kanzai Co., Ltd. প্রধানত স্কুল থেকে সাইকেল ১৫ মিনিট দূরত্বের মধ্যে কাঙ্ক্ষিত মূল্যে অনেক কক্ষ পরিচয় করিয়ে দেয়, আমাদের রিয়েল এস্টেট বিশেষজ্ঞরা আপনাকে সম্পূর্ণভাবে সাপোর্ট করবে, ন্যূনতম ৩ মাস থেকে শুরু করে স্বল্পমেয়াদী বাসাভাড়া করার পরিকল্পনা থেকে শুরু করে, আপনি জাপানে চোকার পর প্রয়োজনীয় আসবাবপত্র এবং বাড়ির যন্ত্রপাতির ব্যবস্থা করা, স্কুল পাস করার পর অন্য বাসাভাড়া করার বিষয়ে পরামর্শ পর্যন্ত। (চীনা, কোরিয়ান, ভিয়েতনামী, ইংরেজি দোভাষী)

উদাহরণ

ভাড়া প্রতি মাসে ৩১,০০০ ইয়েন থেকে ৩৬,০০০ ইয়েন *মেইনটেন্যান্স ফি অন্তর্ভুক্ত নয়!

স্কুল থেকে দূরত্ব সাইকেলে ১৪ মিনিট, পায়ে হেঁটে ৩২ মিনিট

বিস্তারিত জানতে
এখানে ক্লিক করুন



আসবাবপত্র এবং গৃহস্থালী যন্ত্রপাতি পূর্বেই-অর্ডার করা যাবে

রুম উঠার পূর্বে, বিছানা, স্ট্রাডি ডেস্ক, লেপ/বালিশ, মাইক্রোওয়েভ ওভেন, রাইস কুকার এবং অন্যান্য প্রয়োজনীয় জিনিসপত্র আগে থেকেই কেনা যাবে। (চার্জ প্রযোজ্য)
*আপনি বিস্তারিত অনলাইন পেইজে আরও তথ্য পেতে পারেন। অ্যাপার্টমেন্টের বাইরে/ভিতরের ছবি এবং ভিডিও অনলাইন পেইজে পাওয়া যাবে।

বাসায় উঠা পর্যন্ত
পদক্ষেপ সমূহ

আবাসন পরিচিতি
অনলাইন পেজ থেকে
একটি বাসা নির্বাচন করুন

সার্চ ফর্ম থেকে
আরো অনুসন্ধান

চুক্তি, আবাসন বিল্ডিং
এবং সুযোগ-সুবিধার
বিস্তারিত বর্ণনা

প্রাথমিক খরচের জন্য
অগ্রিম পেমেন্ট
বিদেশী রেমিট্যান্স দ্বারা

জাপানে এসে একটি চুক্তি
স্বাক্ষর করতে হবে

ভাড়া বাসায় বসবাসের
নির্দেশনা

শেয়ার হাউস



শেয়ারহাউস, BeGoodJapan Inc. দ্বারা পরিচালিত "BeGood Namba Ebisu" স্কুল থেকে সাইকেলে ২০ মিনিটের মধ্যে অবস্থিত।
(চীনা, ভিয়েতনামী এবং ইংরেজি দোভাষী)

* স্কুলের মাধ্যমে আবেদনকারীদের জন্য একটি বিশেষ ছাড় রয়েছে।

* আপনি যদি ৫ মাসের জন্য আবেদন করেন, আপনি প্রতি মাসে ১,০০০ ইয়েন ছাড় পেতে পারেন। এটি ৬ মাসের বেশি হলে, মাসিক ৬,০০০ ইয়েন ছাড় দেওয়া হবে।

প্রতি মাসে ৫০০ ইয়েন সাইকেল পার্কিং ফিও বিনামূল্যে দেওয়া হবে

BeGood Namba Ebisu

ভাড়া প্রতি মাসে ৪৭,০০০ ইয়েন থেকে ৫৩,০০০ ইয়েন (রুম অনুসারে)
+ ১২,০০০ ইয়েন (প্রশাসন ফি/ইউটিলিটি ফি) + ৫০০ ইয়েন (বাইসাইকেল পার্কিং ফি)

স্কুল থেকে দূরত্ব ১৯ মিনিট সাইকেলে, ৪৯ মিনিট পায়ে হেঁটে

বিস্তারিত জানতে
এখানে ক্লিক করুন



বাসায় উঠা পর্যন্ত
পদক্ষেপ সমূহ

রুম খালি কিনা নিশ্চিতকরণ

স্কুলে আবেদন জমা দেওয়া

প্রাথমিক খরচের জন্য অগ্রিম পেমেন্ট
বিদেশী রেমিট্যান্স দ্বারা

জাপানে এসে একটি চুক্তি
স্বাক্ষর করতে হবে

ভাড়া বাসায় বসবাসের
নির্দেশনা



সুইডেন থেকে
NICKLAS
এর দৈনন্দিন জীবনের একটি দিন

শুরু

৭:১৫ [ঘুম থেকে উঠা]

ঘুম থেকে উঠে ফ্রেশ হয়ে আমি হালকা নাস্তা করি এবং স্কুলে যাওয়ার জন্য প্রস্তুত হই।

ডরমেটরি থেকে স্কুলে সাইকেলে প্রায় ১৫ মিনিট লাগে।
আমি ক্লাস শুরু হওয়ার ২০ মিনিট আগে স্কুলে পৌঁছে
যাই যাতে দেরি না হয়।



১২:২০ [ক্লাস শেষ]

আজকের ক্লাস শেষ! "আমি ক্ষুধার্ত!"

৯:০০ [ক্লাস শুরু]

৯০ মিনিট x ২টি লেকচার
আমি জাপানি ভাষা শেখার জন্য আমার
স্বথাসাধ্য চেষ্টা করব!

১৮:০০ [রাতের খাবার]

আমার বান্ধবী আসে ডরমেটরিতে আমার সাথে দেখা করতে
এবং আমরা একসাথে ডিনার প্রস্তুত করি।
আজকে আমি রান্না করব! "আমি কারে
বাইস/ভাত-তরকারী খুব ভালো রান্না করি।"

২০:০০ [বিশ্রামের সময়]

বই-পড়া বা টিভি দেখা।
এটা আরাম করার সময়।

০:০০ [বিছানায় যাই]

আগামীকালের জন্য প্রস্তুতি শেষ
করে গোসল করি সজি অনেক
সতেজ লাগে! শুভ রাত্রি ☆

আমি শরীর চর্চা করতে
পছন্দ করি



১৬:০০ [পড়ার সময়]

স্কুলের স্টাডি রুম পড়াশুনার সময়।
আমি সাধারণত হোমওয়ার্ক করি
এবং আজকে যা শিখেছি তা
পর্যালোচনা করি।
কাজি এখনও কঠিন তাই বেশি বেশি
চেষ্টা করি!

১৪:০০ [কেনাকাটা/দুপুরের খাবার]

আজকে সবজির দাম খুঁটিয়ে খুঁটিয়ে দেখব!



আজ রাতের খাবারের
জন্য কী তৈরি করা যায়???



NICKLAS সান থেকে বার্তা.....
তাদের জন্য, যারা

জে ইন্টারন্যাশনাল একাডেমিতে পড়তে চায়

"আমি জাপানে পড়াশোনা করেছি প্রায় দুই বছর হয়ে
গেছে, কিন্তু আমার কাছে মনে হচ্ছে যেন গতকাল আমি জে
কোকুসাই গাকুইন প্রবেশ করেছি। আমি প্রাথমিক লেভেল থেকে শুরু
করেছিলাম এবং এখন আমি N1 লেভেলে অধ্যয়ন করছি। এই অল্প সময়ের
মধ্যে আমি আশা করিনি যে আমার জাপানি শ্রু এতটা বাড়বে। যাইহোক,
জে কোকুসাই গাকুইনকে ধন্যবাদ, আমি শুধু আমার জাপানি শ্রুর
উন্নতিই করিনি, জে কোকুসাই গাকুইন এর সঠিক দিকনির্দেশনায়
আমি ভবিষ্যতে আমার কোন দিকটি নেওয়া উচিত তা
স্পষ্টভাবে বুঝতে সক্ষম হয়েছি। এটি এমন
জায়গা যেখান থেকে আপনার সম্ভাব্য
প্রতিভা কে বিকশিত করতে
পারবেন।"

বিদেশী শিক্ষার্থীর-একটি
দিন!

৯

শুরু

৯:০০ [ঘুম থেকে উঠা]

ক্লাস যেহেতু দুপুরে শুরু হয় তাই সকালে একটু দেরিতেই ঘুম থেকে উঠি।
এরপর সকালের নাস্তা করি।

১০:০০ [পড়ার সময়]

আমি রুমতেই পড়াশোনা করি, মূলত
গতকালের ক্লাস পর্যালোচনা এবং
আজকের ক্লাসের প্রস্তুতি নিব।

১২:০০ [দুপুরের খাবার]

আমি স্কুলে যাওয়ার আগে বাসায় রান্না করে খাই।

২৩:০০
[পার্টটাইম জব শেষ
/বাসায় ফেরা]

দিনে ৫ ঘন্টা কাজ করে বাসায় ফিরে আসি
ক্লান্ত শরীরে। গোসল করে বিশ্রাম নিই।

১:০০ [হোমওয়ার্ক]

ঘুমতে যাওয়ার আগে প্রায় ৩০ মিনিটে
হোমওয়ার্ক শেষ করি।

১৮:০০ [পার্টটাইম জব শুরু]

এখন আমি একটি ইয়াকিনিকু রেস্টুরাঁয় সপ্তাহে
তিনদিন পার্টটাইম জব করি।
রেস্টুরেন্ট এ জাপানি কাষ্টমারদের সাথে
যোগাযোগ হলো জাপানি দক্ষতা উন্নত
করার ভালো একটি পন্থা।

১:৩০ [বিছানায় যাই]

আমি আজ পুরোটা দিন আমার
সেরাটা দিয়ে চেষ্টা করেছি!
শুভ রাত্রি ☆



অ্যাপার্টমেন্ট থেকে স্কুলে সাইকেলে প্রায় ২০ মিনিট সময় লাগে।
বৃষ্টির দিনগুলি একটু কষ্ট, তবে কষ্ট হলেও সাইকেল চালানোই
ভাল। আমি সবসময় ক্লাস শুরু হওয়ার ১০ মিনিট আগে স্কুলে
পৌঁছাই।

১৩:১০ [ক্লাস শুরু]

৯০-মিনিটের ক্লাসে মনোনিবেশ করা কঠিন,
কিন্তু আমি চেষ্টা করছি!

১৬:৩০ [ক্লাস শেষ]

আমি আজকেও জাপানিজ শেখার জন্য আমার
সর্বোচ্চটা দিয়ে চেষ্টা করেছি! "এবার যাওয়া-যাওক,
বাসায় গিয়ে রাতের খাবার রেডি করি!"

১৭:৩০ [রাতের খাবার]

পার্ট টাইম জবে যাওয়ার আগে সব সময় আমি
ভালো করে খেয়ে নিই!

তাইওয়ান থেকে
HUANG
-এর দৈনন্দিন জীবনের
একটি দিন



HUANG সান থেকে বার্তা.....
তাদের জন্য, যারা
জে ইন্টারন্যাশনাল একাডেমিতে পড়তে চায়

আপনার কি কোনো স্বপ্ন বা লক্ষ্য আছে?
আমি যখন জাপানে আসি, তখন আমার মনে হয়েছিল পৃথিবীটা অনেক বড়।
এবং আমি বুঝতে পারি যে সামান্য অনেক সম্ভাবনা রয়েছে। আমি বিশ্বাস করি যে
আপনি যে পথটি বেছে নিন না কেন, এটি একটি ভাল অভিজ্ঞতা হবে,
সমস্ত ভাল জিনিস এবং খারাপ জিনিসগুলি সহ।
আপনি যদি এখানে "জাপানি ভাষা শেখা" সুযোগ পান,
তাহলে এটিকে নিতে দ্বিধা করবেন না!
জে ইন্টারন্যাশনাল স্কুল এ, অনেক
আন্তর্জাতিক ছাত্র যারা এই
ধরনের সুযোগ গ্রহণ করে
জাপানি ভাষা
শিখেছে।

নিয়মিত শিক্ষার্থী (লং টার্ম)

*আমরা জুলাই এবং জানুয়ারী সেশনে সীমিত সংখ্যক ছাত্র ভর্তি করি।

প্রস্তুতিমূলক কোর্স	এপ্লিকেশন ফি	ভর্তি ফি	টিউশন ফি	মেইনটেনেন্স ফি	মোট পরিমাণ
এপ্রিল (১বছর)	৩০,০০০ ইয়েন	৫০,০০০ ইয়েন	৭০০,০০০ ইয়েন	২০,০০০ ইয়েন	৮০০,০০০ ইয়েন
এপ্রিল (২বছর)			১,৪০০,০০০ ইয়েন	৪০,০০০ ইয়েন	১,৫২০,০০০ ইয়েন
জুলাই (১ বছর ৯ মাস)			১,২২৫,০০০ ইয়েন	৩৫,০০০ ইয়েন	১,৩৪০,০০০ ইয়েন
অক্টোবর (১ বছর ৬ মাস)			১,০৫০,০০০ ইয়েন	৩০,০০০ ইয়েন	১,১৬০,০০০ ইয়েন
জানুয়ারী (১ বছর ৩ মাস)			৮৭৫,০০০ ইয়েন	২৫,০০০ ইয়েন	৯৮০,০০০ ইয়েন
সাধারণ কোর্স	এপ্লিকেশন ফি	ভর্তি ফি	টিউশন ফি	মেইনটেনেন্স ফি	মোট পরিমাণ
এপ্রিল/জুলাই/অক্টোবর/জানুয়ারী (১ বছর)	৩০,০০০ ইয়েন	৫০,০০০ ইয়েন	৭০০,০০০ ইয়েন	২০,০০০ ইয়েন	৮০০,০০০ ইয়েন

*টিউশন ফিতে জাপানি ভাষার ক্লাসে ব্যবহৃত শিক্ষাদানের উপকরণের খরচ এবং স্কুলের ইভেন্টের খরচ যেমন ফিল্ড ট্রিপ অন্তর্ভুক্ত রয়েছে। *বিজনেস ক্লাস এর শিক্ষার্থীদের জন্য পাঠ্যক্রম বহির্ভূত কার্যকলাপের জন্য পরিবহন ফি আলাদাভাবে প্রয়োজন। *মেইনটেনেন্স ফি তে ক্ষতিপূরণ বীমা প্রিমিয়াম অন্তর্ভুক্ত।

*রিফান্ড সম্পর্কে নিম্নলিখিত ক্ষেত্র ব্যতীত, পেমেন্ট ফেরত দেওয়া হবে না।

১. যদি "ইলিজিবিলিটি সার্টিফিকেট COE" ইস্যু করা না হয়, তাহলে স্কীনিং ফি বাদ দিয়ে অর্থ ফেরত দেওয়া হবে।

২. যদি বিদেশে কুটনৈতিক মিশনে (এম্বাসিতে) এন্ট্রি ভিসা (*ভিসা) অনুমোদিত না হয়, স্কীনিং ফি বাদে অর্থ ফেরত দেয়া হবে, তবে শর্ত হচ্ছে: (১) "ইলিজিবিলিটি সার্টিফিকেট" ফেরত দেওয়া। (২) এন্ট্রি ভিসা (*ভিসা) অনুমোদন করা হয়নি তা প্রমাণ করে এমন ডকুমেন্টস/নথি জমা দেওয়া।

৩. জাপানে আসার আগে যদি শিক্ষার্থী যুক্তিগত কারণে ভর্তি হতে অস্বীকার করে, তাহলে "ইলিজিবিলিটি সার্টিফিকেট COE" এবং "ভর্তি অনুমতিপত্র" ফেরত দিলে আমরা স্কীনিং ফি এবং ভর্তি ফি বাদ দিয়ে অর্থ ফেরত দেব।

৪. যদি শিক্ষার্থী জাপানে আসার পর এবং নবীনবরণ অনুষ্ঠানের আগে যুক্তিগত কারণে ভর্তি হতে অস্বীকার করে, তাহলে আবেদন ফি, ভর্তি ফি, এবং ভর্তি বাতিল ফি (*৩ মাসের টিউশন ফি এর সমতুল্য) কেটে নেওয়া হবে, এবং দেশে ফিরে যাওয়া নিশ্চিতকরণে হবে (*শিক্ষার্থী তার দেশে ফিরে এসেছেন তা নিশ্চিত করে এমন ডকুমেন্টস/নথি জমা দিতে হবে)।

৫. যদি আপনি ভর্তির পর (পড়াশোনার মাঝখানে) স্কুল থেকে প্রত্যাহার করতে চান, তাহলে অনুগ্রহ করে প্রতিটি সেমিস্টার শুরুর এক মাস আগে জানাতে হবে, আপনার দেশে ফিরে যাওয়া নিশ্চিত করার পরে বা আপনার ভিসা পরিবর্তন করার পরে ডকুমেন্ট জমা দিন। (একটি ডকুমেন্ট/নথি জমা দিতে হবে যা নিশ্চিত করে যে আপনি আপনার দেশে ফিরে গেছেন বা এমন একটি নথি যা প্রমাণ করে যে আপনি আপনার ভিসা পরিবর্তন করেছেন।) আমরা সেমিস্টার ভিত্তিতে অনুপস্থিত সেমিস্টারের (*৩ মাসের) টিউশন ফি ফেরত দেব। (*অব,ভর্তির ৬ মাসের মধ্যে ড্রপআউট শিক্ষার্থীর জন্য টিউশন ফি ফেরত দেওয়া হবে না)।

৬. আইন ও প্রতিবেদন লঙ্ঘনের কারণে বহিস্কারের ক্ষেত্রে কোন অর্থ ফেরত দেওয়া হবে না।

■ স্কলারশিপ সিস্টেম...গ্রেড, উপস্থিতির হার এবং বিভিন্ন পরীক্ষার ফলাফল অনুযায়ী বৃত্তি প্রদান করা হয়। শর্ত পরিবর্তিত হয়, তাই বিস্তারিত জানার জন্য আমাদের সাথে যোগাযোগ করুন।

ভর্তি যোগ্যতা

- ১) যাদের শিক্ষাগত যোগ্যতা ১২ বছরের বেশি (H.S.C পাস বা সমতুল্য)
- ২) ৩০ বছরের কম বয়সী ব্যক্তির * যদি ৩০ বছরের বেশি বয়সী হয়, কারণ এবং ব্যাখ্যা প্রয়োজন
- ৩) যারা ১৫০ ঘন্টা বা তার বেশি জাপানি ভাষা অধ্যয়ন সম্পন্ন করেছেন (জাপানি ভাষা দক্ষতা N5 লেভেল)

প্রয়োজনীয় কাগজপত্র

- আবেদনপত্রের সম্পূর্ণ সেট (২টি আবেদনপত্র, এই স্কুলে ভর্তির কারণ, প্রতিশ্রুতিপত্র)
 - ১) দয়া করে শিক্ষার্থীর সমস্ত শিক্ষাগত এবং অ-শিক্ষাগত ব্যাকগ্রাউন্ড সঠিকভাবে এবং সম্পূর্ণভাবে পূরণ করুন।
 - ২) যদি শিক্ষার্থীর সর্বশেষ শিক্ষাগত যোগ্যতা থেকে আবেদনের সময় কাল পর্যন্ত ৫ বছরেরও বেশি সময় অতিবাহিত হয়, তাহলে দয়া করে স্কুলে ভর্তির কারণের বিবৃতিতে বিদেশে অধ্যয়নের উদ্দেশ্য বিস্তারিতভাবে ব্যাখ্যা করতে হবে।
- পাসপোর্ট সনাক্তকরণ পৃষ্ঠার কপি
 - পাসপোর্ট না থাকলে, বিবন্ধ হিসেবে অন্যান্য নথিপত্র যা আনুষ্ঠানিকভাবে নিম্নোক্ত বিষয়গুলো প্রমাণ করে (১)জাতীয়তা (২)নাম(৩)লিঙ্গ (৪) জন্ম তারিখ
- সর্বশেষ পাস করা সার্টিফিকেট এবং সর্বশেষ একাডেমিক ট্রান্সক্রিপ্ট
- এমন ডকুমেন্ট/নথি যা আবেদনকারীর বর্তমান পরিস্থিতি নিশ্চিত করতে পারে
 - ছাত্র হলে → বর্তমান শিক্ষা প্রতিষ্ঠানের প্রশংসা পত্র • চাকুরীজীবী হলে → কর্মসংস্থানের প্রশংসাপত্র
 - অবসরপ্রাপ্তদের ক্ষেত্রে → অবসরের প্রশংসাপত্র (কর্মসংস্থান থেকে বিচ্ছিন্ন)
- এমন ডকুমেন্ট/নথি যা প্রমাণ করে যে জাপানি ভাষা দক্ষতা N5 লেভেলে বা N5 লেভেলের জাপানি ভাষা দক্ষতার সমতুল্য
 - জাপানিজ ল্যাঙ্গুয়েজ প্রফিসিয়েন্সি টেস্ট (JLPT) • J-TEST, NAT-TEST, TOP-J ইত্যাদির প্রত্যয়নপত্র এবং নম্বরপত্র।
 - উপরোক্ত জাপানি যোগ্যতা যদি না থাকে, তবে জাপানি ভাষা অধ্যয়নের প্রত্যয়নপত্র
- এমন ডকুমেন্ট/নথি যা পারিবারিক সম্পর্ক নিশ্চিত করতে পারে
 - নোটারাইজড আত্মীয়তার প্রত্যয়নপত্র, পারিবারিক নিবন্ধন (পরিবারের সকল সদস্যের জন্য), জন্মসনদ, ইত্যাদি।

৭) ছবি ৩ সে:মি: চওড়া x ৪ সে:মি: লম্বা (ইমিগ্রেশন ব্যুরোতে আবেদন করার ৬ মাসের মধ্যে তোলা)

~আর্থিক সহায়তাকারী (গ্যারান্টর)সম্পর্কিত নথিপত্র~

- আর্থিক সহায়তার বিবৃতি (হেটবা) স্পন্সর কেন আবেদনকারীকে অর্থসহযোগিতা করবে তার বিস্তারিত ব্যাখ্যা
- আর্থিক সহায়তাকারীর আর্থনৈতিক সামর্থ্য প্রমাণ করে এমন নথি/ডকুমেন্ট
 - ব্যাংক ব্যালেন্স সার্টিফিকেট এবং আয়ের সনদপত্রের মূল কপি
- নথি/ডকুমেন্ট যা আর্থিক সহায়তাকারীর কর্মসংস্থান নিশ্চিত করতে পারে
 - যদি কোন কোম্পানিতে কাজ করেন, ইত্যাদি। → কর্মসংস্থানের প্রত্যয়ন পত্র
 - যদি কোনো কোম্পানির উর্ধ্বতন কর্মকর্তা হন, ইত্যাদি → কর্পোরেট রেজিস্ট্রির একটি প্রত্যয়িত অনুলিপি
 - আপনি যদি একক মালিক হন → ব্যবসায়িক লাইসেন্সের অনুলিপি, ইত্যাদি।
- আর্থিক সহায়তাকারী (স্পন্সর) এবং আবেদনকারীর মধ্যে সম্পর্ক প্রমাণকারী নথি/ডকুমেন্ট
 - *কিছু কিছু ক্ষেত্রে, প্রয়োজন হলে অন্যান্য নথি/ডকুমেন্ট জমা দিতে বলা হতে পারে।

আবেদন পদ্ধতি

ভর্তির সময়কাল	ভর্তি মাস	(উদাহরণ) এপ্রিল
ডকুমেন্ট গ্রহণের সময়কাল	ভর্তির ৬ মাস আগে	- আগের বছরের অক্টোবরের শেষের দিকে
ইমিগ্রেশন ব্যুরো (COE এর জন্য) আবেদন	৫ মাস আগে	আগের বছরের নভেম্বরের মাঝামাঝি
ফলাফল ঘোষণা	দুই মাস আগে শেষ	ফেব্রুয়ারির শেষের দিকে
ভর্তি/ইমিগ্রেশন পদ্ধতি	ফলাফল ঘোষণার পর	ফেব্রুয়ারির শেষ থেকে মার্চের মাঝামাঝি পর্যন্ত
জাপানে আগমন	ভর্তির মাসের শুরুতে	এপ্রিলের শুরুতে

- ধাপ ১ আবেদনপত্রের প্রাপ্তি এবং প্রয়োজনীয় নথিপত্র প্রস্তুত করা
- ধাপ ২ ইমিগ্রেশন ব্যুরোতে (ইলিজিবিলিটি সার্টিফিকেট COE এর জন্য) নথি জমা দেয়া (*আমাদের স্কুল আপনার পক্ষ থেকে জমা দিবে)
- ধাপ ৩ ইমিগ্রেশন ব্যুরো থেকে ফলাফল ঘোষণা (* একটি "ইলিজিবিলিটি সার্টিফিকেট COE" ইস্যু করা হবে। স্কুল টিউশন ফি পরিশোধের একটি ভাউচার পাঠাবে।)
- ধাপ ৪ টিউশন ফি প্রদান (*পেমেন্ট নিশ্চিত হওয়ার পর আমরা আপনাকে "ইলিজিবিলিটি সার্টিফিকেট COE" এবং "ভর্তি অনুমতিপত্র" পাঠাবে।)
- ধাপ ৫ জাপানি দূতাবাস বা কনসুলেটে ভিসার জন্য আবেদন করুন (*আপনার ফ্লাইট তথ্য আমাদের জানান)
- ধাপ ৬ জাপানে পৌঁছান (*জাপানে প্রবেশ করার সময়,কানসাই এয়ারপোর্টে ওসাকা ইমিগ্রেশন থেকে আবারিসক/জাইরিও কার্ড এবং সপ্তাহে ২৮ ঘন্টা কাজের অনুমতি গ্রহণ করুন)
- ধাপ ৭ প্লেসমেন্ট টেস্ট/ওরিয়েন্টেশন~ভর্তি

J Mugenjuku

গ্রুপ লেসন (এক লেসন/২ ঘন্টা)	ভর্তি ফি	টিউশন ফি (একবার)			কোর্স শর্তাবলী
		১ম বিষয়	২য় বিষয়	৩য় বিষয়	
বহিরাগত ছাত্র	১০,০০০ ইয়েন	৫,০০০ ইয়েন	৫,০০০ ইয়েন	৫,০০০ ইয়েন	প্রতিটি বিষয়ের জন্য ৮ বা তার বেশি ক্লাস
J ইন্টারন্যাশনাল স্কুলের ছাত্র	০ ইয়েন	২,৫০০ ইয়েন	২,০৭৫ ইয়েন	২,২৫০ ইয়েন	

* জে কোর্সাই গার্মেন্টের ছাত্রদের জন্য ভর্তি ফি ০ ইয়েন, এবং গ্রুপ লেসনের জন্য টিউশন ফি আর্ধেক।

* ২য় বিষয়ের জন্য ৫% টিউশন ফি এবং ৩য় বিষয়ের জন্য ১০% ছাড়।

* পৃথক টেক্সট-বুক ফি প্রয়োজন।

* সকল বিষয় জাপানিজ ভাষায় পড়ানো হয়।

* কডিপেলিং এ আলোচনার পর সময়সূচী নির্ধারণ করা হবে।

* ২ বা অত্যধিক লোকের সাথে গ্রুপ লেসন অনুষ্ঠিত হয়।

* আপনি যদি একের পর এক লেসন পড়তে চান তাহলে অনুগ্রহ করে আমাদের সাথে যোগাযোগ করুন।