



Quý Nghiên cứu Học tập Suốt đời Quốc tế /  
Trưởng ủy nhiệm của Hiệp hội Xúc tiến Giáo dục Tiếng Nhật (Pháp nhân tài chính)

# Học viện Quốc tế J

Japanese Communication International School



## LỊCH BIỂU DU HỌC NGẮN HẠN KỲ NGHỈ ĐÔNG NĂM 2018

Ngày 29 tháng 1 năm 2018 ~ Ngày 10 tháng 2



Phòng 1 người 130.000 yên nhật

Phòng 2 người 120.000 yên nhật

Tham quan du lịch Kyoto the Kiyomizu-dera temple

Giờ học



Phòng cảnh giờ học

Tiệc giao lưu tốt nghiệp



Du lịch cuối khóa học hè, trọ lại khách sạn 1 đêm

Giờ học trải nghiệm mặc áo yukata



Giờ học trải nghiệm văn hóa



Universal Studios Japan

Tham quan, khảo sát các trường dạy nghề



Phòng cảnh giờ học thực tế

## KẾ HOẠCH, LỊCH TRÌNH

	9:20~10:05	10:15~11:00	11:10~11:55	Nghỉ giải lao	13:10~14:40	15:00~16:30
1/29 (Thứ 2)	Tại sân bay Quốc tế Kansai 『Nhập cảnh』 → Hướng dẫn quy định chung và vấn đề nhà trọ					
1/30 (Thứ 3)	Lễ khai giảng, nhập học		Tiệc ăn trưa & Tiệc giao lưu		Giờ học tiếng nhật	
1/31 (Thứ 4)	Du lịch tản bộ dạo quanh khu phố Shinsaibashi			Nghỉ giải lao	Giờ học tiếng nhật	
2/1 (Thứ 5)	Giờ học trải nghiệm văn hóa ①			Nghỉ giải lao	Giờ học tiếng nhật	
2/2 (Thứ 6)	Tham quan du lịch Kansai					
2/3 (Thứ 7)	Tham quan, khảo sát các trường dạy nghề					
2/4 (Chủ nhật)	Ngày nghỉ					
2/5 (Thứ 2)	Giờ học trải nghiệm văn hóa ②			Nghỉ giải lao	Giờ học tiếng nhật	
2/6 (Thứ 3)	Phương ngữ Osaka & Giờ học trải nghiệm chế biến món ăn nổi tiếng Osaka			Nghỉ giải lao	Giờ học tiếng nhật	
2/7 (Thứ 4)	Tham quan du lịch Kyoto					
2/8 (Thứ 5)	Tham quan khu danh lam Universal Studios Japan					
2/9 (Thứ 6)	Du lịch và trọ lại khu du lịch suối nước nóng Kansai					
2/10 (Thứ 7)	『Xuất cảnh』 tại sân bay Quốc tế Kansai					

\* Lịch trình, kế hoạch trên có thể có sự thay đổi. \* Hãy mang theo biểu lịch trích trên khi đến Nhật du học. \* Giờ học tiếng Nhật với nội dung từ Sơ cấp đến Trung cấp.

## PHÍ THAM GIA

Phòng 1 người	Phòng 2 người
130.000 yên nhật	120.000 yên nhật

- \*1 Trong chi phí tham gia đã bao gồm phí tài liệu học, phí tham quan đã ngoại (\* bao gồm cả ăn trưa), phí đưa đón sân bay, phí nhà ở kí túc xá, phí điện nước, phí giao thông từ trường đến kí túc xá. (Tham quan đã ngoại trong 4 ngày: ngày 2 tháng 2 「Du lịch Kansai」, ngày 7 tháng 2 「Du lịch Kyoto」, ngày 8 tháng 2 「Universal Studios Japan」, ngày 9 tháng 2 「Du lịch và nghỉ lại khu du lịch suối nước nóng Kansai」) (Lưu ý trong phí tham gia không bao gồm phí ăn uống, bảo hiểm và vé máy bay)
- \*2 Trường hợp số học viên đăng ký tham gia không đủ so với yêu cầu thì có trường hợp sẽ thay đổi nội dung kế hoạch chương trình ở trên.
- \*3 Trường hợp một cá nhân đăng ký phòng 2 người nhưng do bởi hoàn cảnh nhất định thì nguyện vọng đó có thể không được đáp ứng và cá nhân đó sẽ được sắp xếp ở phòng 1 người. Chúng tôi mong các bạn thông cảm về điều này.
- \*4 Tư cách tham gia: Yêu cầu trên 16 tuổi.
- \*5 Cá nhân đăng ký tham gia dưới 20 tuổi cần có bản cam kết chịu trách nhiệm của cha mẹ hoặc người bảo hộ.
- \*6 Việc hủy bỏ, thay đổi, việc trả lại phí tham gia sau khi đăng ký về nguyên tắc không được chấp nhận.

## SỐ LƯỢNG TUYỂN

30 người

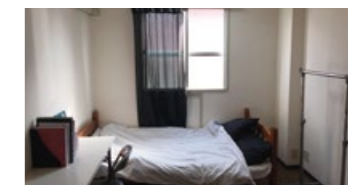
## HẠN ĐĂNG KÝ

Ngày 25 Tháng 12 Năm 2017

## KÍ TÚC XÁ, NHÀ Ở

### Renge Haitsu Tanabe

5-10-22 Kitatanabe, Higashiumiyoshi-ku, Osaka city  
Từ nơi ở đến trường khoảng 30 phút  
(Phí giao thông: vé 1 chiều 280 yên, tặng vé giao thông)  
Trang thiết bị [Nhà tắm, Nhà vệ sinh, Giường, TV, Điều hòa, Bàn, Ghế, Tủ lạnh, Nồi cơm điện, Bếp từ, Dụng cụ nấu ăn, Bát đĩa, Tủ đông, Tủ đựng đồ, Wi-Fi, bếp] Thiết bị chung [máy giặt, Máy làm khô, lò vi sóng, bình nước ấm]  
\*Cá nhân có nguyện vọng tự nấu ăn thì hãy trao đổi với chúng tôi khi đăng ký, các bạn sẽ được mượn miễn phí. (nồi cơm điện, bếp từ, nồi nấu, bát đĩa.)



Học viện Quốc tế J

1-1-3 Itachibori, Nishi-ku, Osaka city 550-0012 TEL:+81-6-6532-7480  
URL:http://jcom-ies.co.jp/vn E-mail:info@jcom-ies.co.jp

For Vietnam



Học viện chúng tôi là một thành viên giáo dục tiếp nhận sự đồng ý, phê chuẩn của Hiệp hội chấn hưng giáo dục tiếng Nhật