



(財)国際生涯学習研究財団 / (財)日本語教育振興協会認定校

J 国際学院

Japanese International School

〒550-0012 大阪市西区立売堀1-1-3

TEL: +81-6-6532-7480

URL: <http://jcom-ies.co.jp/cn>

E-mail: info@jcom-ies.co.jp

夢はきっと叶う

Dreams Come True

本学院是由出版·IT·医疗·教育等涉及范围广泛并拥有着悠久历史的“国际通信社集团”为母体而设立的日语学校。2004年被财团法人日本語教育振兴协会认定为优良校。

本学院为了学生升学，开设考试对策讲座，针对学生的学习能力不同进行个别指导。

- ▶ 位于大阪中心的干净又明亮的校舍！
- ▶ 设置多国籍化班级！
- ▶ 特别升学班级、商务班级等根据学生们的不同希望而设立的特别班级！
- ▶ 专属指导老师的一对一指导！
- ▶ 确保介绍打工！
- ▶ 集团旗下有诊所！帮助学生进行健康管理！



J国際学院位置

本学院位于大阪的市中心，交通方便。

- 地下铁四桥线「本町站」下车从21号出口步行2分钟
- 步行到心斋桥10分钟
- 到难波·梅田坐电车只需10分钟·骑自行车15分钟



国公立大学・大学院

京都大学・大阪大学…15名

总计
77名

◆大学

京都大学	大阪大学	東北大学	一橋大学
宮崎大学	北海道大学	神戸大学	筑波大学
千葉大学	新潟大学	鹿児島大学	横浜国立大学
小樽商科大学	大阪教育大学	大分大学	
愛媛大学	信州大学	香川大学	
奈良女子大学	三重大学	秋田大学	
滋賀大学	熊本大学	大阪市立大学	
大阪府立大学	高崎経済大学		
滋賀県立大学	福岡教育大学		

◆大学院

京都大学大学院	大阪大学大学院
神戸大学大学院	千葉大学大学院
筑波大学大学院	東北大学大学院
広島大学大学院	愛媛大学大学院
大阪教育大学大学院	北陸先端科学技術大学院大学
九州大学大学院	大阪府立大学大学院
大阪市立大学大学院	首都大学東京大学院
東京工業大学大学院	公立ほこだて未来大学大学院

升学率
100%



私立大学・大学院

关东圈著名大学(早稻田、庆应义塾、上智、明治大学等)…32名
关西圈著名大学(关西、关西学院、同志社、立命馆大学)…85名

总计
459名

◆大学

早稻田大学	慶應義塾大学	上智大学
明治大学	中央大学	立教大学
法政大学	同志社大学	立命館大学
関西学院大学	関西大学	日本大学
近畿大学	龍谷大学	京都外国語大学
東海大学	福岡大学	流通科学大学

◆大学院

早稻田大学大学院	明治大学大学院	同志社大学大学院
立命館大学大学院	関西学院大学大学院	関西大学大学院
近畿大学大学院	大阪歯科大学大学院	明海大学大学院
流通科学大学大学院	桃山学院大学大学院	佛教大学大学院
摂南大学大学院	城西大学大学院	神戸情報大学院大学
京都芸術大学大学院	関西医科大学大学院	大阪女学院大学大学院



国际通讯社集团的业务涉及出版、教育、人才派遣、IT设备开发与销售、经营咨询、医疗、护理与福利、殡葬等多个领域。通过相互合作，面向广大用户和各界提供顺应时代的服务。

出版	(株) Synergy总研	(株) 报道通信社	(株) USP管理
杂志编辑·设计·网页制作	(株) IED		
教育	J国际学院		
人才派遣	(株) ATEC 亚洲人才交流事业团		
IT·程序	(株) R.O.D	(株) R.O.D服务	
经营	(株) IBC		
管理	(株) 乐友社		
医疗·看护·福祉	医疗法人 莲华友会 れんげクリニック	(株) JAHC	
NPO法人 れんげメディカル集团	(株) Felice care	ACU 亚洲护理协同会	露岛论坛
葬礼	(株) 银河stage		
外国团体	(财) 国际生涯学习研究财团	NGO CFDF	
	NGO ACUP	(一社) 生活安心事业团 等	

学习流程和 班级介绍

3个月一次的升班考试，细心周到的辅导

升学课程

以考入大学院·大学·专门学校为目标的学生为对象

一般课程

以在日本(或者回国)就职、提高日语能力为目标的学生为对象

在学期间

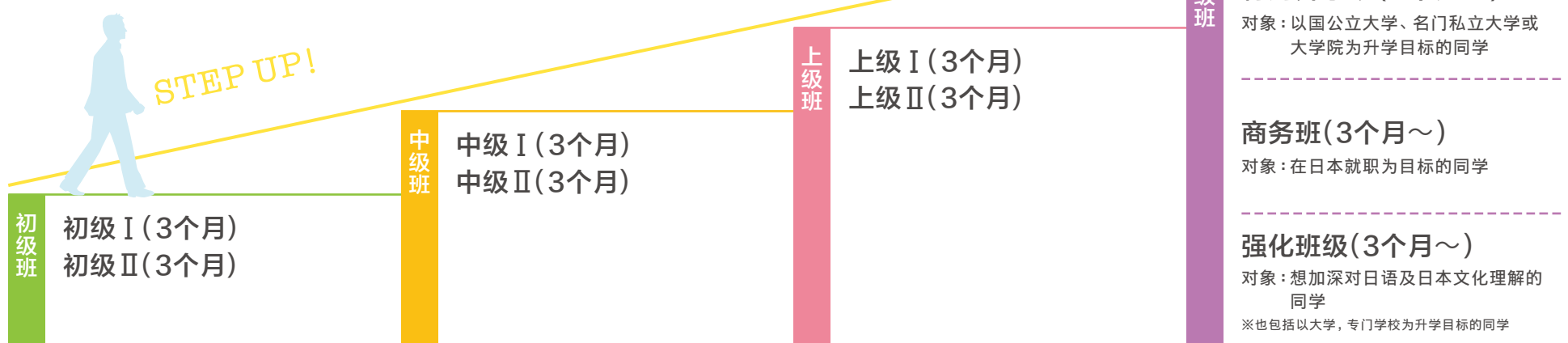
入学时期	4月	7月	10月	1月
升学课程	1/2年	1年9个月	1年6个月	1年3个月
一般课程	1年			

上课时间

上课时间分为上午班(9:00~12:20)和下午班(13:10~16:30)。

班级	上课时间	对象班
上午班	【第一节课】09:00~10:30 【第二节课】10:50~12:20	● 中级班 I·II ● 特别升学班 ● 上级班 I·II ● 商务班 ● 强化班级
下午班	【第一节课】13:10~14:40 【第二节课】15:00~16:30	● 初级班 I·II ● 中级班 I·II

学习过程



●所有班级共通 若满足一定条件,准予跳级。

●所有班级共通 根据学生的人数,可能会有不同班级合并上课(或者不开课)的情况发生。

变得能够使用日语

— 正确地 流利地 恰当地 —

初级

以理解日语结构、学习日语交流中最基本的语言知识,并能运用所学内容交流日常话题为目标。

◆相当于日语能力考试(JLPT)N5~N4水平

中级

不局限于学习口语用语,也以学习常用书面用语及详细描写时所需的语言知识,并能够运用所学内容说明各类话题为目标。

◆相当于日语能力考试(JLPT)N3~N2前半水平

上级

以学习书面用语和正式场合对话中所需的语言知识,并能够运用所学内容就抽象话题阐述意见为目标。

◆相当于日语能力考试(JLPT)N2后半~N1水平

超级

特别升学班

掌握理解日本大学(院)的授课内容、撰写及发表报告所需的日语,培养能够与教授和同学交换意见的沟通能力。

商务班

掌握在日本就职后收集信息、理解并撰写商务文书、提案及商谈时所需的日语,培养能够顺利推进工作的沟通能力。

强化班级


不仅是正确地使用日语,而是以能够使用流畅、恰当的日语为目标。

全阶段持续进化 [原创教材]

由于市面上的教材无法完全满足同学的需求,学校结合学生所需不断制作涵盖所有水平的内容丰富的原版教材。原创的会话练习是按照“能够日常交流”→“对事物进行详细说明”→“提出有说服力的意见”的顺序逐层递进的。

2

商务班

 J国际学院是“符合日本語教育振兴协会商务日语课程登录事业”的模范校。

就职活动的成功秘诀在于实践和经验。
本校设有培养日语能力、日本社会·文化适应能力和
社会人基础能力的课程。同时通过丰富多彩的求职实
践计划帮助你顺利拿到公司“内定”！



课程内容

商务会话、商务阅读理解、商务礼仪、商务文书撰写指导、
语法练习、现代社会时事、BJT对策、个别指导等



+

就职实践计划

▶ 并不是在教室！ 而在实际的办公室里进行模拟面试！

▶ 聚集了各行各业的讲师，获取业界最新情报！

▶ 参加各种志愿活动！

▶ 与企业共同合作！ 担任销售策划和制作！

募集要项(条件)

- 日语能力相当于N1(需要网络面试)
- 大学·短大·专门学校等高等教育机关毕业或者预计毕业生
- 积极参与课程和就职活动者

定员 20名

入学时期 4月 / 7月 / 10月 / 1月 (*根据在留资格, 入学时期不同)

※与很多企业共同合作。

3

夜间短期班级

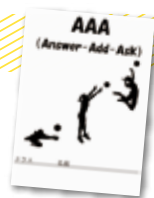
在传授日语的基础上，J国际学院设置的课程
还可以帮助学生度过更加充实而安心、安全的留学生活。

实战性课程

在实践性更强的会话授课中，锻炼自己自信地说出日语。

初级I·II

活用学校的原创教材《AAA》，在学习日语的同时，通过原创的会话练习，帮助大家掌握语法和词汇。通过学习《AAA》，帮助大家持续进行一问一答的会话。



中·上级

使用原创教材《电视剧中的日语》、原创会话训练教材《3/2/1》，通过练习，帮助大家掌握适用于不同场合的日语。此外，为帮助大家拉近与关西人的距离，还会设置关西腔授课。



为了让学生深入了解日本而设置的体验课程和文化课程

常见的日式家庭料理、日本流行音乐、茶道、和服穿着、神社文化、节分等
※授课内容可能会发生变化

上课时间 18:00~20:35
(45分钟×3节课)

班级 初级I·II / 中·上级

国际交流Party



用所学日语与日本人进行实际交流。



充实的升学指导帮助实现梦想

6种支援体系

① 专属教师指导



老师对学生一对一指导，例如选择学校、报考、面试练习等。

② 升学指导视频



有升学所需的内容丰富的指导视频，适用于想要升学的同学。

③ 升学说明会



学院会定期举办升学说明会。可以直接从大学院、大学、专门学校的老师那里获取学校信息。

④ 参观学校



有去各大学、专门学校体验上课的机会。通过实际去参观或是对方学校来校访问，可以更多的了解升学信息。

⑤ EJU / JLPT模拟考试



模拟考试会在真正考试的前一个月实施，让学生清楚了解自己当下的水平。

⑥ 指定校推荐



本学院有大学和专门学校等约40所学校的指定校推荐资格。

可以知道自己的弱项！ 校内实力考试



学校于每年2月和8月（分别为JLPT和EJU的约3个月前）举行实力测试。该测试的出题范围覆盖从初级到上级的全等级学习内容。此外，学校会向每名学生单独发放考试结果分析表，学生可根据分析明确了解自己的弱点，从而有针对性地学习。

《实力考试的摘要》

对象	中级以上的学生 (※夜间班如有需要可报名)
时间	1年2回
科目	文字词汇·语法·阅读理解 (每科满分为150分)

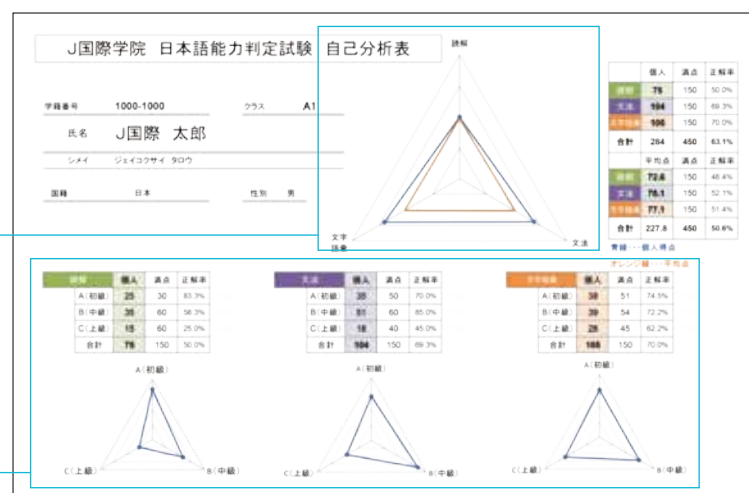
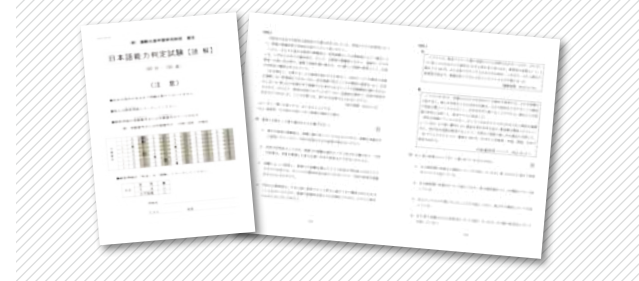
J国际学院
独创版!

给每一位学生
发布分析表格

通过分析图来确认自己的弱项

对各项进行详细分析

出题范围为初级~上级之间



应试辅导 J梦现塾

为考入日本的国公立大学和名门私立大学，在留学考试中取得高分至关重要。在J梦现塾可学习取得高分的秘诀！

科目 日语·综合科目·数I·数II·物理·化学·生物·英语

※须另付费用。详情请参考募集要项的费用表。

选择J梦现塾
会有很多优势!

- 拥有强大的师资力量!
- 理科科目可对应!
- 设有英语课程(托业、托福对策)!

升学流程

Table showing the college admission process timeline from February to April, including various exams (EJU, JLPT), university events (campus opening, application), and support activities (guidance, J-dream).

※入学手续: 录取之后, 通常2周以内需要缴纳学费。

升学实绩

大学院

- List of graduate schools categorized by public (国公立) and private (私立) institutions, including names like Tohoku University and Kyoto University.

大学

- List of universities categorized by public (国公立) and private (私立) institutions, including names like Hokkaido University and Keio University.

专门学校

- List of vocational schools categorized by various fields such as animation, IT, music, and agriculture, including names like OCA and ECC.

5

年間日程表

4月

- 4月期入学典礼
- 新生入学说明会
- 学生亲睦会



5月

- 日本留学考试 (EJU) 模拟考试
- 4月生体检



6月

- 日语能力考试 (JLPT) 校内模拟考试
- 校外学习
- 4月期期末考试

7月

- 7月期入学典礼
- 新生入学说明会
- 急救措施讲座
- 升学说明会



8月

- 暑假
- 7月生健康检查
- 校内实力考试



9月

- 7月期期末考试

10月

- 10月期入学典礼
- 新生入学说明会
- 学生亲睦会
- 升学说明会
- 日本留学考试 (EJU) 模拟考试



11月

- 日语能力考试 (JLPT) 校内模拟考试
- 10月生体检
- 运动会

12月

- 10月期期末考试



1月

- 1月期入学典礼
- 新生入学说明会
- 急救措施讲座

2月

- 1月生体检
- 校内实力考试
- 介护福祉讲座 (以毕业生为对象)
- 实用日语讲座 (以毕业生为对象)



3月

- 发表会
- 校外学习
- 1月期期末考试
- 毕业典礼



6

打工

ATEC可提供兼职介绍

ATEC亚洲人材交流事业团

ATEC是专门面向海外留学生的派遣公司。该公司会向留学生提供关于日本商务礼仪、问候方式等方面的研修，旨在提高留学生的沟通能力，并向企业派遣人才。该公司会为J国际学院的学生介绍兼职，即使是初级班的同学也能找到合适的兼职。

留学生在取得日本法务省颁发的“资格外活动许可”后，可以在法律规定范围内打工兼职。必须要遵守的法律主要有以下几项。

- ◎工作时间须在7天28个小时之内。
- ◎在学校的长期休假中，工作时间限制将不是7天28个小时之内，而是每天8小时之内。
- ◎不可进入风俗营业场所、赌博场所，也不可在此类场所工作。等。

派遣实绩

向服务业、制造业等多个业界的企业、店铺派遣外国留学生。

《工作一例》

公司	工作内容	日语程度
制作公司	笔译·口译	上级以上
餐饮店	大堂业务	中级以上
	厨房业务	初级程度也可
保洁公司	被褥清洗	初级程度也可
旅馆	客房打扫	初级程度也可
清洁行业	清扫工作	初级程度也可
福祉设施	所有介护业务	初级程度也可

※每小时工资会根据职业种类不同而不同。但无论哪种工作，都将保证不低于各都道府县的最低工资。



ATEC的位置《步行：约3分钟》



7

健康管理

在莲华诊所可以享受免费或者低额就诊!

莲华诊所(牙科、医科)

J国际学院的学生可利用莲华诊所的免费低额就诊制度，符合一定条件的情况下，可免费或低额接受诊断。

此外，入学后、入学一年后会为学生安排体检，为大家的留学生活提供全面支持。



▲体检

莲华诊所的位置(步行：约3分钟)

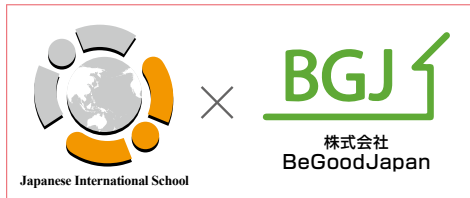


8

住宿

可以结合自身需求，找到自己想住的房子！

本校为学生提供4人间宿舍。此外，学校合作的房屋管理公司ARKADIA管财有限公司也可以根据学生期望的条件寻找合适的1人间租赁房屋。并且，学校合作的运营合租房屋的BeGoodJapan有限公司会为学生介绍难波附近的合租房屋。



学生宿舍(4人间)



我们会在距离学校骑自行车30~40分钟路程的范围内为大家介绍几处住宿设施。

(例)

房租 每月26,000日元~
(水电煤气费/付实际使用费用 网费/包括在内)

※最初入住时将收取入住费。长期生53,000日元(基本契约期间为6个月),
短期生32,000日元(基本契约期间为3个月)

请联系我们



入住流程

向学校提交申请书

大约入住一个月前
确定所入住的房子

汇款初期费用

入境·签约

入住介绍

关于住宿详情，请向学校咨询。

单人间



ARKADIA 管财有限公司为同学们准备了很多距离学校骑自行车15分钟内的价格合适的房子。无论是3个月的短期租房，还是入境日本后帮助购买家具·家电，又或是J国际毕业后的找房服务，不动产公司的员工都会对同学们提供支援。(中文·韩语·越南语·英语均可对应)

(例)

房租 每月31,000日元~36,000日元
※公摊费额外收取

到学校的距离 自行车14分钟 / 步行32分钟

请联系我们



代买家具·家电

如果需要床铺、书桌、被褥、微波炉、电饭煲等，都可以提前申请代买服务，入住时会准备妥当。(需额外付费)
※关于房子外观，房内设施等照片或者视频都可以参照官网。

入住流程

房屋介绍页
选择房子

请联络ARKADIA管财
有限公司

听取关于签约、
建筑设施等的说明

初期费用海外汇款

入境·签约

入住介绍

合租房



BeGoodJapan有限公司提供由其运营的合租房屋“BeGood难波惠美须”，距离学校自行车约20分钟。
(中文·越南语·英语均可对应)

※经由学校提交入住申请，有以下优惠。
· 入住5个月的话，每月优惠1000日元。入住6个月以上的话，每月优惠6000日元。
· 免除每月500日元的自行车停车场使用费用。

BeGood なんば惠美须 [Be Good Namba Ebisu]

房租 每月47,000日元~ 53,000日元(房间不同价格不同)
+ 12,000日元(管理费, 水, 电, 燃气费)+ 自行车停车费500日元

到学校的距离 自行车19分钟 / 步行49分钟

请联系我们



入住流程

确认空房

向学校提交申请书

初期费用海外汇款

入境·签约

入住介绍



NICKLAS 的一天
(来自瑞典)

Start



7:15【起床】

起床后简单吃早点，然后准备上学。

学生宿舍到学校大概骑自行车需15分钟左右。为了不迟到，上课提前20分钟出门。



9:00【开始上课】

90分钟×2节课。
今天也要努力学习日语!



12:20【下课】

今天的课结束了! 肚子饿了!



14:00【买菜, 午饭】

我会详细确认蔬菜的价格哦!



今天的晚饭,
做什么好呢?



18:00【晚饭】

和女朋友见面一起准备晚饭。
今天我来做饭! 我最拿手的是咖喱喔!

20:00【休息时间】

休息时间一般都会读书或者看电视。



0:00【睡觉】

准备好明天的东西之后, 泡澡!
晚安☆



16:00【学习时间】

回到学校自习室学习。
主要是做作业或者复习当天的内容。
但是, 汉字还是很难喔。

我非常喜欢健身!



TO 将要来到
J国际学院的同学

来日本留学已经快要2年了。
我还很清晰的记得刚入学的情形。
刚来的时候从初级开始学习, 现在正在学N1。
但真没想到, 在这短暂的时间内,
我的日语能力能提高到现在的水平。
因有了J国际学院的帮助,
我不仅在日语方面有了提高,
而且确定了将来的方向!
J国际学院是发挥你的
潜能的地方。

9 留学生的一天

Start



9:00【起床】

我是下午班, 所以早晨不用起很早。
起床后简单吃早餐。



10:00【学习时间】

在家主要复习昨天的内容和
预习今天要学的东西。



12:00【午餐】

上学之前, 在家做饭。



今天的午餐
是炒饭!



23:00
【打工结束, 回家】

1天打5个小时工,
结束之后准备回家。泡澡, 休息。



18:00【开始打工】

目前一周三次在烤肉店打工。
和客人交流可以提高日语能力喔!



16:30【下课】

今天也努力了!
回家准备做晚饭喽!



17:30【晚饭】

打工之前要吃饱!



13:10【开始上课】

一节课是90分钟。有时候会难以集中,
但是我一直在努力ing!

1:00【写作业】

睡前30分钟左右写作业。

1:30【睡觉】

今天也努力了!
晚安☆



黄的一天
(来自台湾)



TO 将要来到
J国际学院的同学

你有梦想和目标吗?
留学生生活能让你知道这个世界是多么大。
同时, 也能知道人生有很多条道路可供选择。
无论哪一条路, 都有好事和不顺心的事情。
但我想, 这就是人生。如果有学习日语的机会,
希望你不要犹豫!
在J国际学院的很多学生都是把握了这样的机会,
在这里努力学习。

长期生

※7月期、1月期招生名额有限。

升学课程	报考费	入学金	学费	维持费	总额
4月生(1年)	30,000日元	50,000日元	700,000日元	20,000日元	800,000日元
4月生(2年)			1,400,000日元	40,000日元	1,520,000日元
7月生(1年9个月)			1,225,000日元	35,000日元	1,340,000日元
10月生(1年6个月)			1,050,000日元	30,000日元	1,160,000日元
1月生(1年3个月)			875,000日元	25,000日元	980,000日元
一般课程	报考费	入学金	学费	维持费	总额
4月/7月/10月/1月生(1年)	30,000日元	50,000日元	700,000日元	20,000日元	800,000日元

入学资格

- 1) 在中国受过12年以上正规学校教育者
(高中或同等学历以上毕业)
- 2) 原则上年龄在30岁以下;超过30岁者,
需对此理由和本人经历予以说明
- 3) 日语学习在150小时以上者

※学费包括日语课相关的教材费以及校外学习等集体活动的费用。 ※商务就职班的课外活动中所需要的交通费另算。 ※维持费包含个人赔偿责任保险费用。

※关于返金的情况说明:除了以下情况以外不予返金

- 1.「在留资格认定书」不被批复,退还除报名费以外金额。
- 2.在驻领事馆被拒签者,若退还入学许可证明书并且提交被拒签的相关证明,则退还除报名费以外其它金额。
- 3.若于入境日本前因个人原因取消入学,在返还在留资格认定书及入学许可证明书后,退还除报名费及入学金以外的其它金额。
- 4.若于入境日本后到开学前因个人原因取消入学,扣除从已交款项中的报名费及入学金和入学取消手续费(相当于3个月学费),确认本人回国之后(需提供回国证明)退还剩余金额。
- 5.如果入学后中途退学,在每学期开课月1个月前提出申请,确认回国或变更签证后(需要提交能确认已回国的资料或能证明资格变更完成的材料),未参加授课的部分学费以学期为单位(※3个月)退还(※但是,入学后6个月以内中途退学的情况下学费不退还)。
- 6.违反法律法规,校规被退学处分者不予退还任何费用。

■奖学金制度…依据成绩,出席率,各种考试的结果支付相应的金额。详情请咨询。

所需材料

- 1) 入学申请书一套(入学申请书两页、修学理由书、誓约书)
注1) 请准确无误地填写学历及学历以外的全部经历。
注2) 若最终学历毕业超过5年,请在修学理由书中详细说明留学目的。
- 2) 护照复印件
·若无护照,需提交身份证复印件
- 3) 最终学历的毕业证书和成绩单
- 4) 可确认现状的材料
·在读→提交在读证明 ·在职→提交在职证明 ·离职→提交离职证明
- 5) 相当于JLPT N5水平的日语能力的证明材料
·日语能力测试JLPT、J.TEST、NAT-TEST、TOP-J等的合格证与成绩单
·无上述日语成绩者,需提交日语学习证明(记载培训机构地址、联系方式、学习期间及总上课时间)。
- 6) 可确认亲属关系的材料
·亲属关系公证书、户口本(所有家庭成员)、出生证明等
- 7) 照片
横3cmx纵4cm(材料递交至出入国在留管理局前6个月内)

~经费支付人需提交的材料~

- 8) 经费支付书
注) 需说明成为经费支付人的原委
- 9) 可证明经费支付人的资金能力的材料
·存款证明材料、收入证明材料原件
- 10) 经费支付人的在职证明
·就职于企业等单位→提交在职证明
·就任企业董事等职务→提交法人登记证
·个体经营→提交营业执照的复印件
- 11) 可证明经费支付人与申请人关系的材料

※根据情况,可能会要求提交其他材料

申请流程

入学时期	入学月	例) 4月	
材料受理时间	入学月的6个月前	~上一年10月末	STEP1
出入国在留管理局申请	5个月前	上一年11月中旬	
审核结果通知	2个月前的下旬	2月下旬	STEP3
入学,入境手续	审核结果发表后~	2月下旬~3月中旬	STEP4 STEP5
赴日时间	入学月的月上旬	4月上旬	STEP6 STEP7

STEP1 入学申请书受理以及准备申请材料

STEP2 出入国在留管理局提交资料(※本校代替提交)

STEP3 出入国在留管理局审查结果公布(※下达在留资格认定书。学校将会开具费用清单)

STEP4 缴纳学费(※确认到账后将由会邮寄在留资格认定书以及入学许可书)

STEP5 日本大使馆或者领事馆办理签证(※请告知赴日航班信息)

STEP6 赴日(※办理入境手续时,在机场领取在留卡并可申请资格外活动许可)

STEP7 分班考试,新生说明会~入学

短期生

以三个月的课程为一期。

	入学时期	入学金	学费	维持费	总额	上课时间
日间班	1月 / 4月 7月 / 10月	10,000日元	175,000日元	1,000日元	186,000日元	9:00~12:20 13:10~16:30 (上课时间相同于长期课程)
夜间班	1月 / 4月 7月 / 10月	10,000日元	145,000日元	1,000日元	156,000日元	18:00~20:35

※(日间班) 学费包括日语课相关的教材费以及校外学习等集体活动的费用。

※(日间班) 商务就职班的课外活动中所需要的交通费另算。

※(夜间班) 包含日语课程、体验课程、文化课程所需的教材费用,及国际交流活动的相关费用

※设备维护费包含个人赔偿责任保险费用。

※需要签证(邀请函)的国家,另外收取邀请函费用30,000日元。

※关于返金的情况说明。

1.申请之后取消入学者,除汇款手续费以外其余全额退还(※已发行邀请函者,除邀请函发行费用及汇款手续费以外全额退还)。

2.入学后中途退学者,一律不退款。

所需材料

- 1) 护照复印件
- 2) 户口本复印件
- 3) 本校短期表格
- 4) 照片2张(电子版即可)

申请流程

入学时期	1月 / 4月 / 7月 / 10月	
材料受理时间	截至入学月份的2周前	STEP1 STEP2 STEP3
入学,入境手续		
赴日时间	入学月的月上旬	STEP4 STEP5

STEP1 入学申请书受理(※学校将会开具费用清单)

STEP2 缴纳学费(※确认到账之后,将会邮寄入学许可书及邀请函等原件)

STEP3 日本大使馆或者领事馆办理签证(※请告知赴日航班信息)

STEP4 赴日

STEP5 分班考试,新生说明会~入学

J梦现塾

小组班课程 (1次2小时)	入学金	辅导费用(1次)			开课条件
		第1科目	第2科目	第3科目	
外部学生	10,000日元	5,000日元	5,000日元	5,000日元	各科目满8次即可开课
在校生	0日元	2,500日元	2,375日元	2,250日元	

※J国际学院在校生免除入学金,学费为小组班辅导费用的半价!

第2科目可享受5%OFF的优惠,第3科目可享受10%OFF的优惠!

※教材需另外购买。

※所有科目使用日语上课。

※个别面谈后决定相应的课程表。

※团体授课需2人以上方可开班。

※如果想报1对1课程,请提前询问。